

# Public Health/ Gesundheitswissenschaften (B.A.)

Informationstag für Studieninteressierte (ISI)  
12.06.2024

Dr. Oliver Lange  
Universitätslektor für Ökonomik und  
Management in der Gesundheitswirtschaft

# Was ist Public Health?

## Erste Definition von Public Health

- „Public Health ist die Wissenschaft und die Praxis
  - der Verhinderung von Krankheiten,
  - Verlängerung des Lebens
  - und Förderung der Gesundheit
- durch organisierte Anstrengungen der Gesellschaft"

(Acheson 1988, WHO 2011)

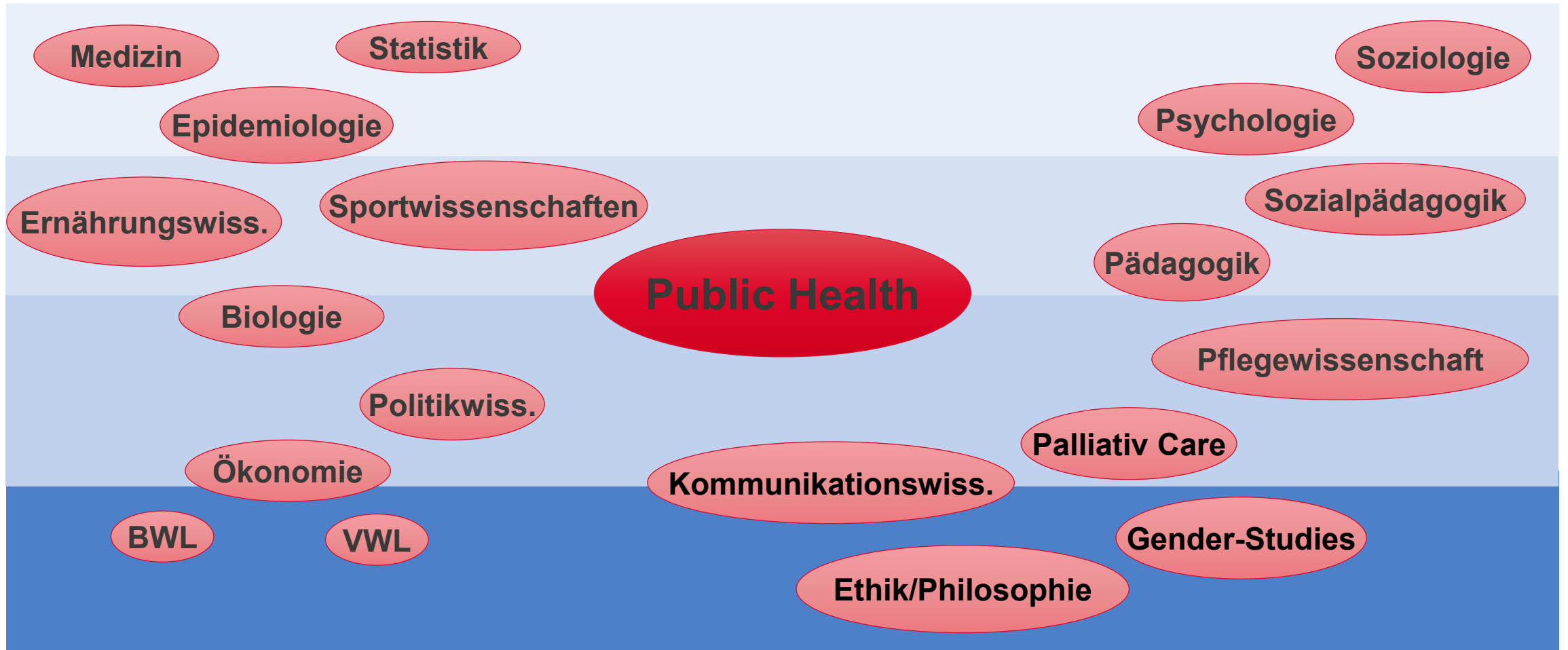


# Was ist Public Health? ...

Multidisziplin nutzt Wissen unterschiedlicher Einzeldisziplinen

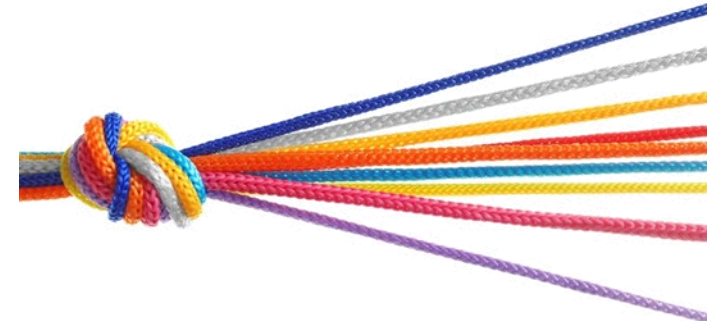
- Verschiedene Disziplinen
  - Sozialwissenschaften
  - Psychologie
  - Ökonomie
  - Medizin
  - Epidemiologie
- Konzentration auf Bevölkerungsgruppen bzw. das Gesundheitssystem





# Womit beschäftigt sich Public Health?

- Erfassung der Verteilung von Gesundheitszuständen
- Risiken in der Bevölkerung
- Umgang mit knappen Ressourcen des Gesundheitswesens
- Gewicht unterschiedlicher Einflussfaktoren auf Gesundheit
- Erarbeitung konkreter Beiträge zur Lösung gesundheitlicher Probleme



# Das Besondere

- Wissenschaftliche fundierte Lehre
- Erwerb berufsfeldspezifischer Kompetenzen durch Praxissemester
- Berufspraktische Herangehensweise
- Vorbereitung für unterschiedliche Berufsfelder im Gesundheitswesen

# Storyline unsere Studiengangs

## Entwicklung eines differenzierten Verständnis von Gesundheit

- Was verstehen wir unter „krank“, was unter „gesund“? Was macht krank, was macht gesund?
- Wie wirkt sich die soziale Welt auf die Gesundheit aus und wie können wir Gesundheitsgerechtigkeit erreichen
- Was hat das Reden über Gesundheit mit der Entstehung von Krankheit zu tun?

# Storyline unsere Studiengangs

## Verbesserung von Gesundheit

- Was sind die medizinischen Grundlagen und Behandlungspraxen der häufigsten Krankheiten?
- Wie können wir Krankheiten vorbeugen und Gesundheit fördern?
- Was sind gesundheitliche Risiken und Ressourcen in ausgewählten Lebenslagen?
- Wie können Maßnahmen in verschiedenen Settings für verschiedene Adressat\*innen wissenschaftsbasiert gestaltet werden?
- Wie hängt Gesundheit mit globalen Entwicklungen zusammen, welche unterschiedlichen Risiken und Ressourcen gibt es, und wie können wir gesundheitliche Ungleichheiten weltweit verringern?



# Storyline unsere Studiengangs

## Wie untersucht man Gesundheit

- Wie können Einflussfaktoren für Gesundheit/Krankheit in Bevölkerungen untersucht werden? Wie beurteile ich Ursachen von Gesundheit/Krankheit und Wirkungen von Interventionen?
- Wie geht wissenschaftliches Lesen, Schreiben, Reden?
- Was sagen Zahlen in wissenschaftlichen Studien aus? Wie kann ich Daten statistisch auswerten? Was muss ich beachten, um Statistiken "gut"\* anzuwenden bzw. interpretieren zu können?
- Wie werden Daten erhoben, ausgewertet und präsentiert?
- Was sind gute wissenschaftliche Standards im Studium und in der Forschung?
- Wie setze ich die erlernten Methoden in einem eigenen wissenschaftlichen Projekt um?

# Storyline unsere Studiengangs

## Verständnis im Kontext unseres Gesundheitssystems

- Wie funktioniert unser Gesundheitssystem?
- Wie werden Organisationen des Gesundheitswesens erfolgreich gesteuert?
- Wie können wir mit begrenzten Ressourcen eine optimale Versorgung sicherstellen?
- Wie schaut Public Health in der Praxis aus?

# Storyline unsere Studiengangs

## Vertiefung in fünf möglichen Schwerpunkten

- Wie kann Gesundheitliche Chancengleichheit in und mit Communities partizipativ gestärkt und gefördert werden?
- Wie kann Chancengleichheit bei Umwelt und Gesundheit durch umweltbezogenen Gesundheitsschutz, ökologische Gesundheitsförderung und gesundheitsfördernde, nachhaltige Stadtentwicklung erreicht werden?
- In welchem Verhältnis steht kreativ gestalterisches Denken und Handeln zu unserer Gesundheit?
- Wie können die Arbeit und das Arbeitsumfeld, insbesondere die Organisation und deren Prozesse, risikoarm und gesundheitsförderlich gestaltet werden?

# Wie ist das Volfach aufgebaut?

1. Semester

1. Theorien und Modelle von Gesundheit und Krankheit
2. Soziale Ungleichheit, Gerechtigkeit und Gesundheit
3. Einführung in Prävention und Gesundheitsförderung

4. Wissenschaftliches Arbeiten
5. Medizinische Grundlagen
6. Statistik I

2. Semester

1. Methoden der empirischen Sozialforschung
2. Epidemiologie I
3. System und Recht der sozialen Sicherung

4. Gesundheitliche Risiken und Ressourcen in unterschiedlichen Lebensphasen
5. Statistik II

# Wie ist das Volfach aufgebaut?

3. Semester

1. Gesundheitsökonomie I
2. Management im Gesundheitswesen I
3. Modelle & Maßnahmen der Gesundheitsf. & Präv.
4. Epidemiologie II
5. Wahlpflicht

4. Semester

1. Gesundheitsökonomie II
2. Management im Gesundheitswesen II
3. Gesundheitskommunikation
4. Global Health
5. Wahlpflicht

**Wahlpflicht:**  
*Konsekutive  
Schwerpunkte*

Community  
Health und  
Participation

Environmental  
Public Health

Health  
Humanities

Arbeit,  
Organisation &  
Gesundheit

Planetary  
Health  
Economics

5. Semester

1. Praxisdurchführung
2. Praxisbegleitung
3. Angewandte Methoden
4. Fächerergänzende Studien

6. Semester

1. Fächerergänzende Studien
2. Bachelorarbeit (inkl. Begleitseminar)
3. Gute wissenschaftliche Praxis

# Studiengangsspezifische Infos zur Einschreibung

Bewerbung bis 15.07.2024

- Bewerbungsportal: [moin.uni-bremen.de](https://moin.uni-bremen.de)
- Bewerbungszeitraum Erstsemester & Fortgeschrittene
  - 01.05. - 15.07. zum Wintersemester,
  - 01.12. - 15.01. zum Sommersemester
- Zulassung Erstsemester & Fortgeschrittene
  - Vollfach: zulassungsfrei
  - Profilfach: zulassungsfrei
- Zugangsvoraussetzung
  - Allgemeine oder fachgebundene Hochschulreife (z.B. Abitur, Einstufungsprüfung).
  - Infos zum Studium ohne Abitur auf Website der Uni
- Studiengangsspezifische Voraussetzungen
  - Englisch B1

# Weitere Informationen

## Praktikum & Auslandssemester

- **Praktikum:** Im 5. Semester wird ein Praktikum in einer gesundheitswissenschaftlich relevanten Einrichtung absolviert. Der Umfang des Praktikums beträgt mindestens 540 Stunden und sollte im Zusammenhang mit dem gewählten Studienschwerpunkt stehen.
- **Auslandssemester und Partneruniversitäten:** Ein Auslandsstudium ist möglich.

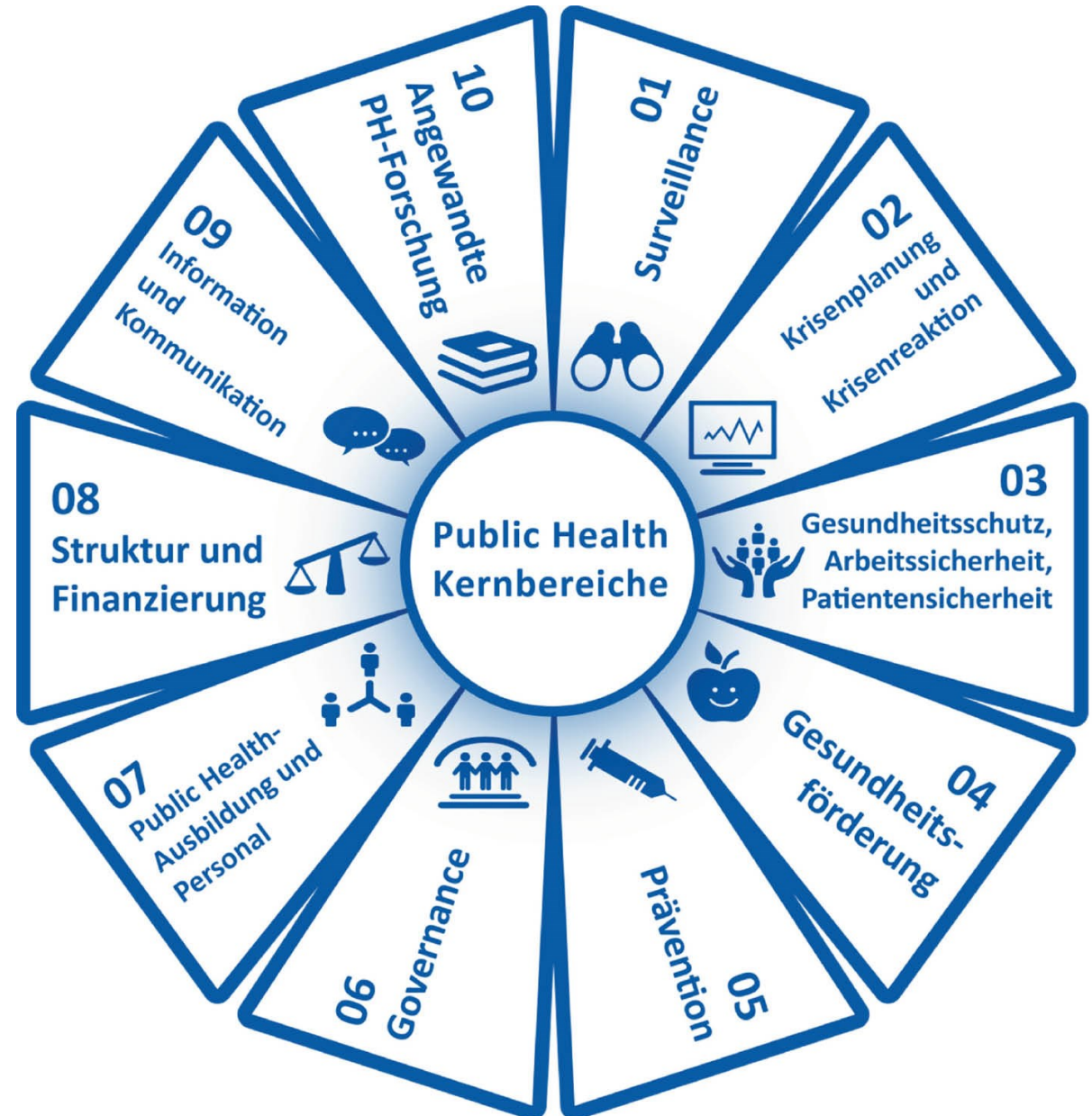
# Gute Gründe ...

... für ein Bachelorstudium Public Health / Gesundheitswissenschaften

1. breites Themenspektrum
  2. wissenschaftliche Fundierung
  3. innovative Studienschwerpunkte
  4. Praxissemester
  5. Forschungsnähe
- Erhalten Sie Einblicke in die Forschung in einem Umfeld mit verschiedenen Forschungseinrichtungen
  - Sie können Teil des Studiengangausschuss Public Health werden
    - Sie können dort zusätzliche Kontakte knüpfen
    - Sie können an Entscheidungsprozessen der Universität teilnehmen



# Betätigungsfelder von Public Health



# Wo kann ich damit arbeiten?

Allgemein verschiedene Arbeitsfelder denkbar

- Krankenhaus
- Firmen
- Öffentliche Stellen
- Forschung und Lehre
- Ärztekammer
- WHO
- Robert Koch Institut
- Gesundheitsämter
- Deutsche Krebsgesellschaft
- Bundeszentrale für gesundheitliche Aufklärung

# Wo kann ich damit arbeiten?

Allgemein verschiedene Arbeitsfelder denkbar

- Master (Uni Bremen)
- Gesundheitsförderung und Prävention
- Gesundheitsversorgung, Ökonomie und -management
- Epidemiologie
- Community Health Care and Nursing
  
- NGOs
  - Ärzte ohne Grenzen
  - European Public Health Alliance
  - Gesellschaft für Internationale Zusammenarbeit (GIZ)

# Praxissemester

## Wintersemester 2023/24

- TK Berlin: Gesundheitspolitik
- Bundesministerium für Gesundheit: Drogen- und Suchtpolitik
- Leibniz Institut für Präventionsforschung und Sozialmedizin (BIPS): Epidemiologie
- Constructor University: Gesundheitspsychologie, Verhaltensmedizin
- Krankenhaus St. Joseph Stift: BGM
- Landesinstitut für Schule: Suchtprävention
- Gesundheitsamt Bremen, Prävention, Projekt GEFAS
- Mercedes Werk Bremen: BGM, Arbeitssicherheit
- Diakonie Krankenhaus: Medizincontrolling
- Roland Klinik: Qualitätsmanagement
- Landesvereinigung für Gesundheit e.V.: Prävention, PM

# Praxissemester

## Wintersemester 2023/24

- AWO Bremen: Case Management
- Airbus Bremen: Health and Safety
- Gesundheitsamt Bremerhaven: Kommunale Gesundheitsförderung
- Landkreis Nienburg: Gesundheitsregion Niedersachsen
- Move UP, Gesellschaft für Gesundheitsmanagement:
- Gesundheitsmanagement, BGM
- Fischer Appelt Hamburg: Marketing
- Bernhard-Nocht-Institut für Tropenmedizin: Epidemiologie
- Institut für Wertekultur in der Wirtschaft: Coaching
- Klinikum Bremen Nord: Patientenmanagement
- Zentrum für Adipositaschulung: Prävention

# Praxissemester

## Wintersemester 2023/24 – Ausland

- Danish Cancer Society Copenhagen: Epidemiologie
- Hospital Dandi, Doda, Indien: Prävention
- University of Auckland, NZ: Gesundheitspolitik
- University of Göteborg: Global Health
- Psychiatrische Kliniken Basel: Forschungspraktikum
- Barcelona Institute for Global Health: Global Health
- Tanzania Better Health: Prävention

# Berufsfelder der konsekutiven Schwerpunkte

## Verschiedene Möglichkeiten je nach Schwerpunkt

- **Community Health und Partizipation:** Kommunen, Lebenswelten (Präventionsgesetz), Politik, ...
- **Environmental Public Health:** ÖGD (Umwelt und Gesundheit), Kommunen, NGOs, Politik, Interessenvertretung, Initiativen, International (WHO, EU, etc.) ...
- **Health Humanities:** Gesundheitsbildung, Kommunikation, Wissenschaftsjournalismus, Theater, ...
- **Arbeit, Organisation und Gesundheit:** BGM\*, BGF\*, Organisationsentwicklung, Personalentwicklung, Arbeitsschutz, ...
- **Planetary Health Economics:** Gesundheitsökonomik, Start Up, NGOs, Politik, ...

\*BGM = Betriebliches Gesundheitsmanagement

\*BGF = Betriebliche Gesundheitsförderung

# Kontakte

Kommen Sie bei Fragen gerne auf uns zu!

- Studienzentrum: Britta Schowe - E-Mail: [schowe@uni-bremen.de](mailto:schowe@uni-bremen.de)
- Praxisbüro: Beate Heitzhausen - E-Mail: [heitzhausen@uni-bremen.de](mailto:heitzhausen@uni-bremen.de)