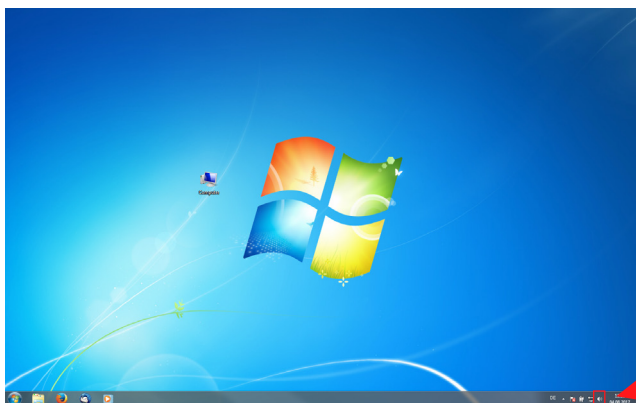
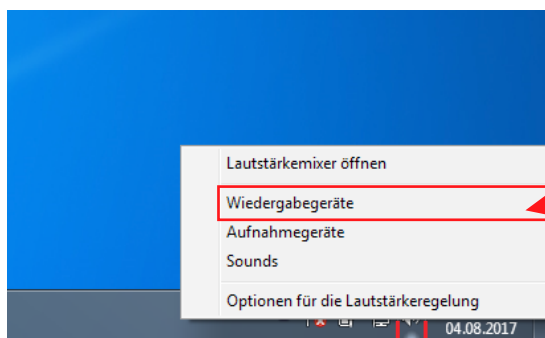


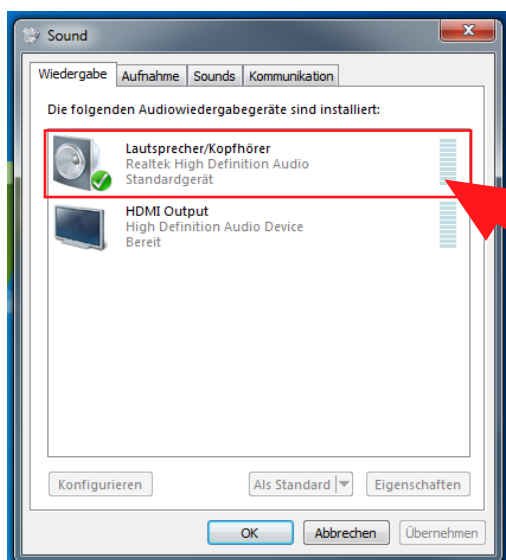
Wenn Sie Ihren Laptop mit einem **HDMI ---> VGA Adapter** an den Beamer anschließen kann es passieren, dass in Windows automatisch die Wiedergabequelle umgestellt wird und somit trotz eingestecktem Audiokabel **kein Ton zu hören** ist.



Um das Problem zu beheben gehen Sie einfach per **Rechtsklick** auf das **Lautsprechersymbol** in der Taskleiste.



Klicken Sie nun auf **Wiedergabegeräte**



Definieren Sie den regulären **Lautsprecherausgang** mit **Rechtsklick** als **Standartwiedergabegerät** und bestätigen Sie die Änderung mit „**Übernehmen**“