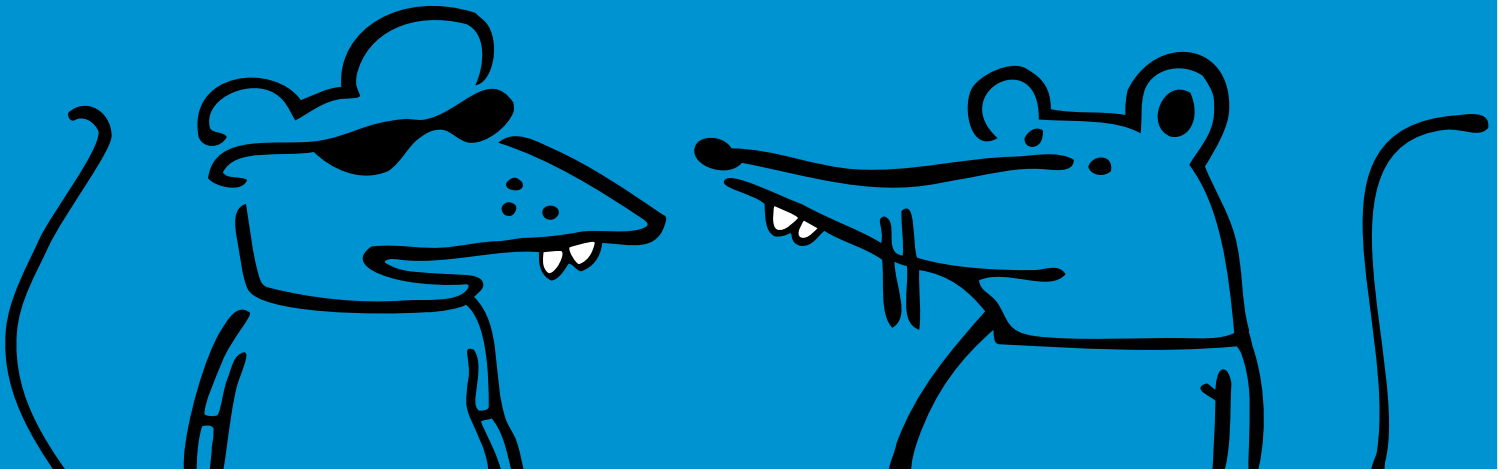


WEGE ZUM B2-NACHWEIS

FREMDSPRACHEN
ZENTRUM
der Hochschulen im
Land Bremen



ANERKENNUNG ERBRACHTER LEISTUNGEN, ZUM BEISPIEL:

- IELTS-Test (mind. Band 5,0)
- TOEFL-Test (mind. 72 Punkte)
- Cambridge First Certificate / Cambridge Business Vantage
- Pearson PTE Academic (mind. 59 Punkte)
- LCCI (Level 3)
- KMK-Zertifikat (Stufe 3)
- TOEIC: Listening/Reading: mind. 785 Punkte, Speaking: mind. 160 Punkte, Writing: mind. 150 Punkte
- Trinity College London ISE II
- B2-Nachweis im Abiturzeugnis
- High School Year (USA)
- Bilinguales Abitur
- Semester/Praktikum (mind. 3 Monate) im englischsprachigen Ausland
- abgeschlossener englischsprachiger Master
- Certified Fremdsprachenkorrespondent/in

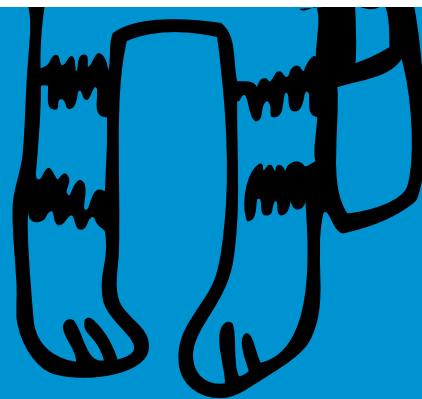


Please talk to us if you are a native speaker of English or grew up bilingual! There are special procedures to get you a certificate.

TEILNAHME AN MIND. 2 UNICERT-II-KURSEN

- Teilnahme an 2 Kursen mit Prüfungen:
- Sie wählen entweder 2 Kurse aus dem Bereich *English for Academic Purposes* (mind. II & III) oder 2 Kurse aus dem Bereich *English for Business Studies and Economics* (mind. II & III) oder 2 Kurse aus dem Bereich *Technical English* (I & II)
- Vorteil: *Unicert II* wird als B2-Nachweis an den meisten deutschen Hochschulen anerkannt

NOCH FRAGEN? MEHR INFOS HIERZU GIBT ES IN DER ENGLISCH-BERATUNG!



ENGLISCH-BERATUNG

RÄUME UND TERMINE UNTER
<http://www.fremdsprachenzentrum-bremen.de/1990.o.html>

KONTAKT
englischfz@uni-bremen.de

ÜBERSICHTSTABELLE
<http://www.fremdsprachenzentrum-bremen.de/2884.o.html>

