



empoweryou

**KINDER UND JUGENDLICHE IN FREMDUNTERBRINGUNG
STÄRKEN UND (RE)-VIKTIMISIERUNG VERHINDERN**

Informationsbroschüre zu Inhalten und Teilnahme

GEFÖRDERT VOM



Bundesministerium
für Bildung
und Forschung

Das Forschungsprojekt **EMPOWERYOU** hat das Ziel, Kinder, Jugendliche und junge Erwachsene, die in Pflege- oder Adoptivfamilien oder in Jugendhilfeeinrichtungen aufwachsen, zu stärken.

Insbesondere möchten wir sie dabei unterstützen, frühere belastende Erfahrungen zu bewältigen und nicht (erneut) Opfer von Mobbing oder Gewalt zu werden. Dazu benötigen wir Ihre Mitarbeit!

Das Gesamtprojekt EMPOWERYOU besteht aus mehreren Teilprojekten, die hauptsächlich online stattfinden. Wir würden uns sehr freuen, wenn Sie an einem oder mehreren Teilprojekten teilnehmen.

Informationen bezüglich der Voraussetzungen und Inhalte der Teilnahme sowie der Teilnahmevergütungen finden Sie in dieser Übersicht.

Wenn Sie an **EMPOWERYOU** teilnehmen möchten, senden Sie bitte eine E-Mail an **empoweryou@uni-bielefeld.de** oder rufen Sie uns an unter **0521 – 106 4500**

Überblick über die Teilprojekte von EMPOWERYOU

Online-Befragung mittels Computer und Handy (Teilprojekte 1&2)

Teilnehmer*innen des Teilprojektes 1 & 2 erhalten Zugang zu einer Online-Umfrage, an welcher Eltern und Kinder teilnehmen können. Kinder und Jugendliche ab 10 Jahren bekommen bei Einwilligung zusätzlich ein Studiensmartphone ausgehändigt. Die Erkenntnisse aus diesen Befragungen fließen in die Entwicklung der Online-Programme ein.

Mehr Informationen hierzu finden Sie auf den Seiten [4](#) und [5](#).

Entwicklung der Online-Programme (Teilprojekt 3)

Bei Teilprojekt 3 entwickeln wir zusammen mit Pflege- und Adoptivfamilien und weiteren Expert*innen zwei Online-Interventionen.

Mehr Informationen hierzu finden Sie auf der Seite [6](#).

Online-Programm für Adoptiv- und Pflegeeltern (Teilprojekt 4)

Im Teilprojekt 4 laden wir Pflege- und Adoptiveltern mit Kindern im Alter von 8 bis 13 Jahren herzlich ein bei unserem Online-Programm mitzumachen. Wir möchten herausfinden, ob das Programm Pflege- und Adoptiveltern im Umgang mit den Bedürfnissen ihres Kindes unterstützt und ob es ihnen dabei hilft, ihr Kind vor Mobbing- oder Gewalterfahrungen zu schützen.

Mehr Informationen hierzu finden Sie auf der Seite [7](#).

Online-Programm für Jugendliche und junge Erwachsene (Teilprojekt 5)

Im Teilprojekt 5 laden wir Jugendliche und junge Erwachsene im Alter von 14 bis 21 Jahren herzlich ein bei unserem Online-Programm mitzumachen. Wir möchten herausfinden, ob das Programm Jugendliche und junge Erwachsene stärkt und ob es ihnen danach leichter fällt mit schwierigen Situationen im Alltag umzugehen.

Mehr Informationen hierzu finden Sie auf Seite [8](#).

Teilprojekt 1

In **Teilprojekt 1 (Online-Umfrage)** möchten wir gerne erfahren, was Kinder und Jugendliche vor belastenden Ereignissen wie Mobbing oder Gewalt schützt oder ihnen hilft damit umzugehen. Dazu möchten wir die Kinder und Jugendlichen selbst sowie ein (Pflege-/ Adoptiv-) Elternteil zu ihren Stärken und der Unterstützung in ihrem sozialen Umfeld befragen.

Teilnehmen können...

- Kinder, Jugendliche und junge Erwachsene zwischen 8 und 21 Jahren, die bei ihren biologischen, Pflege- oder Adoptiveltern leben, **sowie** ihre (Pflege-/Adoptiv-)Eltern
- Jugendliche und junge Erwachsene zwischen 11 und 21 Jahren, die nicht bei ihren Eltern leben (z.B. in einer Wohngruppe oder in eigener Wohnung)

Die Teilnahme beinhaltet...

Zweifache Online-Befragung von Eltern und ihren Kindern mit einem Abstand von einem halben Jahr. Während jedes Befragungszeitraums werden die Online-Fragebögen in mehreren Blöcken für Eltern und Kinder bzw. Jugendliche freigeschaltet. Die Gesamtbearbeitungszeit beträgt für Eltern und Kinder bzw. Jugendliche jeweils 1,5 Stunden pro Befragungszeitraum.

Was haben teilnehmende Familien davon?

Teilnehmende Familien erhalten einen BestChoice-Wertgutschein in Höhe von 50 € (bei Teilnahme an beiden Befragungszeiträumen, ansonsten anteilige Vergütung) sowie die Chance, ein Tablet zu gewinnen.

Ansprechpersonen Teilprojekt 1

Ann-Katrin Wiemann,
Universität Bielefeld
0521-106 4500
a.wiemann@uni-
bielefeld.de



Anika Werner,
Universität Bielefeld
0521-106 4498
Anika.werner@uni-
bielefeld.de



Teilprojekt 2

In **Teilprojekt 2 (PC-Aufgaben und Studiensmartphone)** liegt der Schwerpunkt auf der Erfassung von alltäglichen Erfahrungen, der Interpretation dieser Erfahrungen sowie einiger kurzer spielerischer (kognitiver) Online-Aufgaben, die alle Kinder und Jugendlichen bearbeiten können. Teilnehmer*innen, die zehn Jahre oder älter sind, erhalten nach Einwilligung zusätzlich für zwei Wochen ein Studiensmartphone. Dieses wird unter der Woche jeweils drei Mal täglich nach der Schule oder Arbeit piepen (am Wochenende sechs Mal).

Teilnehmen können...

- Kinder, Jugendliche und junge Erwachsene zwischen 8 und 21 Jahren, die bei ihren biologischen, Pflege- oder Adoptiveltern leben
- Jugendliche und junge Erwachsene zwischen 11 und 21 Jahren, die nicht bei ihren Eltern leben (z.B. in einer Wohngruppe oder in eigener Wohnung)

Die Teilnahme beinhaltet...

- Bearbeitung kurzer spielerischer Aufgaben von zuhause aus am PC/Laptop (zweimal im Abstand von einem halben Jahr).
- Ausfüllen von Fragen und Bearbeitung von kurzen spielerischen Aufgaben (jeweils ca. 5 bis 10 Minuten) über das Studiensmartphone an 14 aufeinanderfolgenden Tagen (Teilnahme erst ab 10 Jahren möglich).

Was haben teilnehmende Familien davon?

Als Dankeschön erhalten Teilnehmer*innen einen Wertgutschein (die Höhe des Gutscheins ist dabei abhängig vom Alter) sowie die Chance, ein Tablet zu gewinnen.

Ansprechpersonen Teilprojekt 2

**Sarah Steden,
Uniklinik RWTH
Aachen**

0241-8085632
ssteden@ukaachen.de



**Sophie Niestroj,
Uniklinik RWTH
Aachen**

0241-8085632
sniestroj@ukaachen.de



Teilprojekt 3

Seit April 2019 führen wir zur Entwicklung der Online-Programme Gespräche mit Pflege- und Adoptivfamilien, Jugendlichen mit einem Fremdunterbringungshintergrund und weiteren Expert*innen. Hier wurde diskutiert, welche Themen in den Online-Programmen vorkommen können. Im Anschluss an diese Gespräche, werden die neu entwickelten Online-Programme im Frühjahr 2020 getestet.

Teilnehmen können...

- Pflege- und Adoptiveltern mit Kindern und Jugendlichen im Alter von 8 bis 13 Jahren
- Jugendliche und junge Erwachsene im Alter von 14 bis 21 Jahren mit einem Fremdunterbringungshintergrund

Die Teilnahme beinhaltet...

Teilnahme an einem Online-Programm und damit einhergehende Online-Fragebögen und ein (u.U.) anschließendes Telefonat, um Ihre Meinung zu dem Programm zu erfahren

Was haben die Teilnehmer*innen davon?

- Eine Entschädigung in Form eines Wertgutscheins in Höhe von 70 € (für Jugendliche) und 120 € für Eltern
- Die kostenlose Teilnahme an einem der beiden Online-Programme

Ansprechpersonen Teilprojekt 3

Antonia Brühl,
Universität Bremen
0421- 21868542
empowerU@uni-
bremen.de



Dr. Betteke van Noort

030-7668375841
empoweryou@
medicalschoo-
berlin.de



Teilprojekt 4

In **Teilprojekt 4** laden wir Pflege- und Adoptiveltern herzlich ein ab Herbst 2020 bei unserem Online-Programm mitzumachen. Zusammen mit den Eltern möchten wir herausfinden, ob das Programm sie im Umgang mit den Bedürfnissen ihres Kindes unterstützt und ob es ihnen dabei hilft, ihr Kind vor Mobbing- oder Gewalterfahrungen zu schützen.

Das Online-Programm befindet sich momentan in der Entwicklung und genauere Angaben zur Dauer und Inhalte folgt.

Teilnehmen können...

Pflege- und Adoptiveltern mit Kindern und Jugendlichen im Alter von 8 bis 13 Jahren.

Die Teilnahme beinhaltet...

Teilnahme an einem Online-Programm und das Ausfüllen von Online-Fragebögen vor, während und nach dem Programm.

Was haben die Teilnehmer*innen davon?

Die Teilnehmer*innen können kostenlos an einem Online-Programm für Pflege- und Adoptiveltern teilnehmen. Außerdem erhalten sie eine Aufwandsentschädigung in Höhe von 30 €.

Ansprechperson Teilprojekt 4

Antonia Brühl,
Universität Bremen
0421- 21868542
empowerU@uni-bremen.de



Teilprojekt 5

In **Teilprojekt 5** laden wir gezielt Jugendliche und junge Erwachsene ein, die zwischen 14 und 21 Jahren alt sind und in einer Fremdunterbringung z.B. Pflege- oder Adoptivfamilie, einem Heim, einer Einrichtung o.ä. leben oder gelebt haben. Wir möchten untersuchen, ob das Programm die Jugendlichen und jungen Erwachsenen stärkt und ob es Ihnen danach leichter fällt mit schwierigen Situationen im Alltag umzugehen.

Das Online-Programm befindet sich momentan in der Entwicklung und genauere Angaben zur Dauer und Inhalte folgen.

Teilnehmen können...

Jugendliche und junge Erwachsene im Alter zwischen 14 und 21 Jahren.

Die Teilnahme beinhaltet...

Teilnahme an einem Online-Programm und das Ausfüllen von Online-Fragebögen vor und nach dem Programm.

Was haben die Teilnehmer*innen davon?

Die Teilnehmer*innen können kostenlos an einem Online-Programm für Jugendliche und junge Erwachsene teilnehmen. Außerdem erhalten sie eine Aufwandsentschädigung in Höhe von 20 €.

Ansprechperson Teilprojekt 5

Dr. Betteke van Noort
030-7668375841
empoweryou@
medicalschooll-berlin.de



Zu uns...

Wir sind ein Team von Wissenschaftler*innen, die sich dafür einsetzen, dass Kinder, Jugendliche, junge Erwachsene und deren Eltern bei der Bewältigung von schwierigen Erfahrungen und Erlebnissen unterstützt werden. Damit Sie einen besseren Eindruck von unserem Team erhalten, stellen sich die einzelnen Projektstandorte und Mitarbeiter*innen auf den folgenden Seiten kurz vor.



Unterstützt werden wir bei unserer Arbeit durch PFAD Bundesverband der Pflege- und Adoptivfamilien e.V.



Ulrike Schultz

PFAD Bundesverband der
Pflege- und Adoptivfamilien e.V.
Kooperationspartner

Uniklinik RWTH Aachen



Kerstin Konrad

Univ.-Prof. Dr. rer. nat.
Klinische Neuropsychologie
Koordinatorin des Konsortiums EMPOWERYOU
Leiterin des Teilprojektes 2



Sarah Steden

M. Sc. Psychologie
Wissenschaftliche Mitarbeiterin
Teilprojekt 2



Sophie Niestroj

M. Sc. Psychologie
Wissenschaftliche Mitarbeiterin
Teilprojekt 2

Universität Bielefeld



Arnold Lohaus

Univ.-Prof. Dr.
Leiter des Teilprojektes 1



Ann-Katrin Wiemann

M. Sc. Psychologie
Wissenschaftliche Mitarbeiterin
Teilprojekt 1



Anika Werner

M. Sc. Psychologie
Wissenschaftliche Mitarbeiterin
Teilprojekt 1

Universität Bremen



Nina Heinrichs

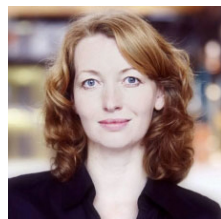
Univ.-Prof. Dr. rer. nat.
Leiterin der Teilprojekte 3 und 4



Antonia Brühl

M. Sc. Psychologie
Wissenschaftliche Mitarbeiterin
Teilprojekte 3 und 4

Medical School Berlin



Birigit Wagner

Univ.-Prof. Dr. habil
Leiterin der Teilprojekte 3 und 5



Betteke Maria van Noort

Dr. phil.
Wissenschaftliche Mitarbeiterin
Teilprojekte 3 und 5

Karlsruher Institut für Technologie



Ulrich Ebner-Priemer

Prof. Dr.
Leiter Teilprojekt 2



Marco Giurgiu

M.Sc. Sportwissenschaften
Wissenschaftlicher Mitarbeiter
Teilprojekt 2