

EIN ANGEBOT DES  KARRIERE CAMPUS

# Migration und Diversität im schulischen Alltag

Schule ist ein zentraler Ort gesellschaftlicher Aushandlung. In einer von Migration geprägten Gesellschaft stehen Lehrkräfte und pädagogische Fachkräfte vor der Aufgabe, Vielfalt professionell zu gestalten, Diskriminierung zu erkennen und sichere Lernräume für alle Schüler:innen zu schaffen. Die Veranstaltungsreihe nimmt diese Herausforderungen multiperspektivisch in den Blick und verbindet aktuelle Forschungsergebnisse mit praxisnahen Impulsen für Schule und Unterricht.

*Die Reihe richtet sich an alle, die ihre professionelle Haltung reflektieren, Handlungssicherheit gewinnen und Schule als diskriminierungssensiblen, kooperativen und lernförderlichen Ort weiterentwickeln möchten.*



## TERMINE

27.04.2026

04.05.2026

01.06.2026

15.06.2026

22.06.2026

17.15 BIS 18.45 UHR  
ONLINE VIA ZOOM

SCAN ME



## Weitere Infos und Anmeldung:

<https://t1p.de/ipzpc>



# Daten & Trends

mit Dr. Kien Tran (Nationaler Diskriminierungs- und Rassismusmonitor)

Die Veranstaltung präsentiert aktuelle Daten, Zahlen und Trends zu Rassismus und Diskriminierung in Deutschland auf Grundlage des Nationalen Diskriminierungs- und Rassismusmonitors und ordnet diese anhand einschlägiger Studien im Bildungskontext ein. Im Fokus stehen schulische Erfahrungen, institutionelle Mechanismen sowie deren Auswirkungen auf Bildungsbiografien. Abschließend werden zentrale Handlungserfordernisse diskutiert und konkrete Ansatzpunkte für Schule, pädagogische Praxis und Bildungspolitik aufgezeigt.



**27.04.2026,**  
17.15 bis 18.45 Uhr



**online via Zoom**

**SCAN ME**



**Weitere Infos und  
Anmeldung:**  
<https://t1p.de/ipzpc>

EIN ANGEBOT DES  **KARRIERE CAMPUS**

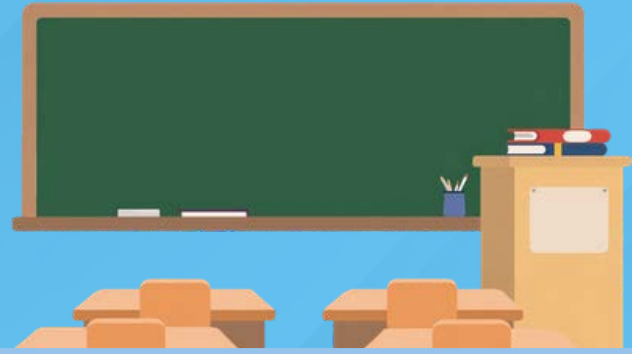


# Fluchtsensibles Unterrichten und sichere Lernumgebungen

mit Birgit Bucher

Fachkräfte in der psychosozialen Arbeit stehen täglich vor der Herausforderung, stark belasteten Kindern und Jugendlichen ein stabiles, strukturiertes Umfeld zu bieten und zugleich institutionellen Anforderungen gerecht zu werden. Besonders im schulischen Kontext stellen Extremerfahrungen wie Gewalt oder Flucht Lehrkräfte vor große Aufgaben.

Der Vortrag gibt Impulse zu Haltung und professionellen Kompetenzen, die notwendig sind, um Betroffene wirksam zu begleiten und sichere Lernumgebungen zu gestalten. Zudem werden die Grenzen traumasensibler Arbeit in der Schule benannt und hilfreiche Kooperationsmöglichkeiten aufgezeigt.



**04.05.2026,**  
17.15 bis 18.45 Uhr



**online via Zoom**

**SCAN ME**



**Weitere Infos und  
Anmeldung:**  
<https://t1p.de/ipzpc>

EIN ANGEBOT DES  **KARRIERE CAMPUS**



VERANSTALTUNGSREIHE **MIGRATION & DIVERSITÄT IM SCHULISCHEN ALLTAG**

# Interkulturelle Kompetenzen & kultursensible Gesprächsführung

mit Henrike Warttmann & Franziska Rebentisch (Psychosoziales Zentrum für Geflüchtete und Migrant\*innen Rostock)

In der Veranstaltung werden zentrale Hintergründe von Flucht und Migration eingeordnet, um interkulturelle Kompetenzen sowie eine kultursensible Gesprächsführung zu stärken. Dabei wird der Kulturbegriff kritisch reflektiert und mögliche Konfliktfelder werden beleuchtet. Neben theoretischen Grundlagen liegt der Schwerpunkt auf praxisnahen Beispielen und konkreten Handlungsempfehlungen.



**01.06.2026,**  
17.15 bis 18.45 Uhr



**online via Zoom**

**SCAN ME**



**Weitere Infos und  
Anmeldung:**  
<https://t1p.de/ipzpc>

EIN ANGEBOT DES  **KARRIERE CAMPUS**



# Netzwerke stärken – Zusammenarbeit und Verantwortung im Unterstützungssystem

Referent\*innen werden zeitnah bekanntgegeben

Im Fokus stehen Kooperation, Systeme und professionelle Grenzen. Wir geben einen Überblick über schulische Beratungssysteme und nehmen externe Unterstützungsangebote (z. B. Sozialarbeit, Psychologie, Beratungsstellen) in den Blick. Gemeinsam erörtern wir Kooperationsmöglichkeiten sowie die Rolle und Verantwortung von Schule im Netzwerk.



**15.06.2026,**  
17.15 bis 18.45 Uhr



**online via Zoom**

**SCAN ME**



**Weitere Infos und  
Anmeldung:**  
<https://t1p.de/ipzpc>

EIN ANGEBOT DES  **KARRIERE CAMPUS**



# Elternkooperation in der Schule der Migrationsgesellschaft

mit Dr. Dita Vogel (Universität Bremen)

Gute Schule-Eltern-Beziehungen sind entscheidend dafür, dass Kinder sich in der Schule wohlfühlen und erfolgreich lernen können. Lehrkräfte erleben den Aufbau solcher Beziehungen jedoch häufig als herausfordernd – insbesondere dann, wenn Eltern aus einem anderen Herkunftsland stammen.

In ihrem Vortrag erläutert Dr. Dita Vogel zentrale Aspekte, die im Migrationskontext berücksichtigt werden sollten:

- unterschiedliche Erwartungen an das Schulsystem,
- Verständigungsmöglichkeiten in mehrsprachigen Situationen sowie
- den Umgang mit wechselseitigen Zuschreibungen.

Auf Grundlage eines Forschungs- und Entwicklungsprojekts werden grundlegende Handlungsfragen reflektiert und praxisnahe Handlungsmöglichkeiten vorgestellt und kritisch diskutiert.



**22.06.2026,**  
17.15 bis 18.45 Uhr



**online via Zoom**

**SCAN ME**



**Weitere Infos und  
Anmeldung:**  
<https://t1p.de/ipzpc>

EIN ANGEBOT DES  **KARRIERE CAMPUS**

