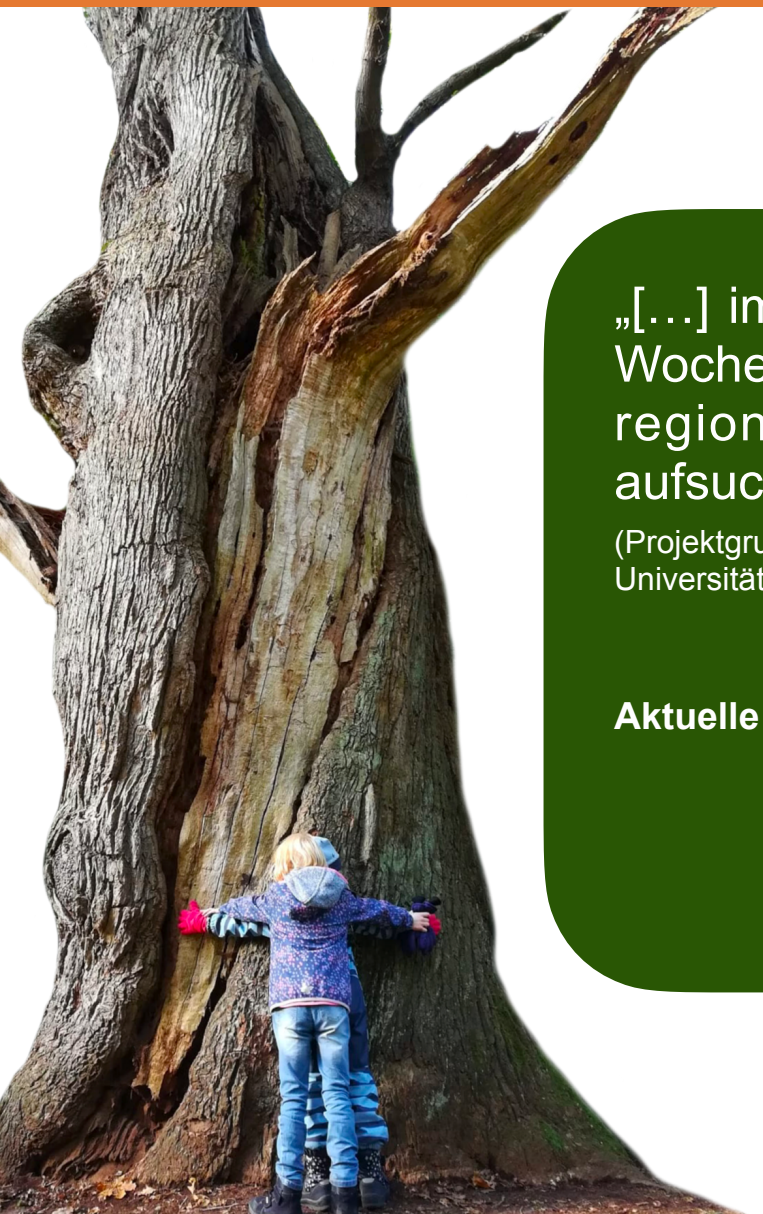


# Draußenschule für Alle

Ein inklusives Modellprojekt in Bremen



„[...] im gesamten Schuljahr einmal pro Woche den Klassenraum verlassen und regionale Natur- und Kulturräume aufsuchen.“

(Projektgruppe Draußenschule der Johannes Gutenberg-Universität Mainz, 2014, S. 2)

## Aktuelle Projektinformationen



## Kooperationspartner:innen

- Dr. Heike Hegemann-Fonger  
Lehreinheit Inklusive Pädagogik  
Erziehungs- und Bildungswissenschaften  
Universität Bremen
- Frauke Brandt  
Schulleiterin Grundschule Delfter Straße, Bremen
- Grundschulverband Bremen

## Grundschule Delfter Straße

- Offene Ganztagschule
- 5-zügig
- 440 Schüler:innen
- 49 Sprachen

## Kontakt

Dr. Heike Hegemann-Fonger  
E-Mail: hege@uni-bremen.de