



Studierendenbefragung

„Schlüsselqualifikationen im Lehramt – Nutzung und Bedarfe“

Zusammenfassung der Ergebnisse

Durchführung und Auswertung:
Universität Bremen
Fachbereich 12: Erziehungs- und Bildungswissenschaften
Sonja Dietrich, Kathrin Schmidt, Sven Trostmann

Mit besonderer Unterstützung durch:
Dr. Andreas Sebe-Opfermann

Aug. 2014

1. Einleitung

Die Umstellung der Lehramtsstudiengänge auf die so genannte „neue“ Studienstruktur im Wintersemester 2010/11 brachte es mit sich, dass Studierende Angebote aus dem Bereich Schlüsselqualifikationen im Umfang von 3 cp wählen können.

Das SQ-Konzept des Fachbereichs 12

Für die im Umfang von 3 cp zu studierenden Schlüsselqualifikationen kann aus einem Angebot unterschiedlicher Schlüsselqualifikationsmodule gewählt werden (aus den Angeboten des Fachbereichs 12, anderer Fachbereiche sowie zentraler Universitätseinrichtungen).

Als Schlüsselqualifikationen werden zudem alle General Studies-Angebote anerkannt.

Der Fachbereich 12 bietet Veranstaltungen an, deren Ziel es ist überfachliche Kompetenzen auszubilden. Die Veranstaltungen (in Form von Workshops, Übungen oder Seminaren) werden in Abhängigkeit von dem zu leistenden Arbeitsaufwand mit 1, 2 oder 3 cp vergütet.

Inhalte des SQ-Moduls am Fachbereich 12

Studierende sollen sich bereits früh im Bachelorstudium mit den Anforderungen des Lehrberufs und den dafür erforderlichen Kompetenzen auseinandersetzen. Sie sollen frühzeitig eine Rückmeldung zu ihren Stärken und Schwächen erhalten und die Chance bekommen, auch überfachliche Kompetenzen weiterzuentwickeln:

- Studierende können gezielt an der Entwicklung von spezifischen Schlüsselkompetenzen (z.B. Führen von Elterngesprächen, Konfliktmanagement, Burn-Out Prävention, Übernahme der Beratungsfunktion, methodische Kompetenzen etc.) arbeiten.
- Die Wahl aus einem breiten Angebot dient den Studierenden dazu, die von ihnen als förderungsbedürftig erachteten Kompetenzbereiche durch Wahl von Trainingseinheiten, Seminaren und Workshops zu vertiefen

Lern- und Qualifikationsziele

- Reflexion der Entwicklung des eigenen Rollenverständnisses
- Weiterentwicklung überfachlicher Kompetenzen
- Reflexion der Unterschiede zwischen Fremd- und Selbstwahrnehmung durch Gabe eines persönlichen Feedbacks über das Erreichen spezifischer Schlüsselkompetenzen
- Erkennen eigener Grenzen und eigenen Entwicklungsbedarfs
- gezielte Nutzung eigener Ressourcen

Auch wenn der Bereich Schlüsselqualifikationen (SQ) mit 3 cp einen verhältnismäßig geringen Anteil am Gesamtcurriculum hat, so sollen die damit verbundenen Angebote des FB 12 zu einer professionsorientierten Entwicklung beitragen.

2. Ziele der Studierendenbefragung

Die Intention der durchgeführten Studierendenbefragung bestand daher darin zu erfahren,

- wer von den Studierenden bereits Angebote wahrgenommen hat,
- wie diese Gruppe Studierender die Wahl begründet und welche Erfahrungen sie gemacht hat,
- welche Wünsche diejenigen haben, die bisher noch keine SQ-Angebote in Anspruch genommen haben und
- ob sich bei beiden Gruppen im Anschluss an das Orientierungspraktikum bestimmte Entwicklungsbedarfe ergeben haben.

3. Die Erhebung und ihre Ergebnisse

Die Online-Umfrage wurde über das Evaluationstool Unipark erstellt. Anhand des Info-Mail-Tools des ZfN wurden alle Lehramtsstudierenden der neuen Studienstruktur (Bildungswissenschaften des Primar- und Elementarbereichs sowie Zwei-Fächer-Bachelor mit Lehramtsoption) angeschrieben und um Ihre Teilnahme gebeten.

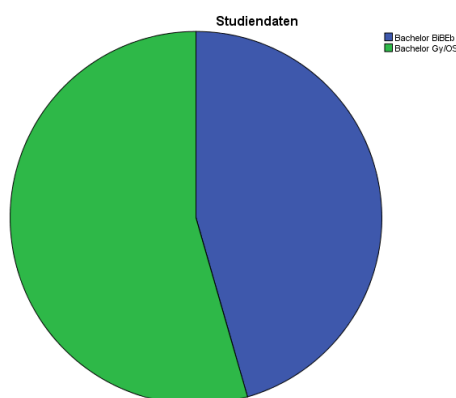
Zeitraum der Erhebung: 14. – 31.01.2014

Gesamtsample: 270

Nettobeteiligung: 259

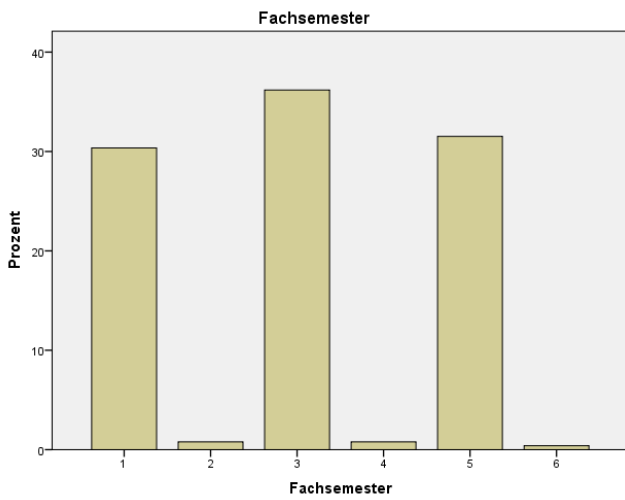
3.1 Überblick Studierende

Was studieren Sie?



	Absolut	Prozent
Bachelor BiBEb	117	45,5%
Bachelor Gy/OS	140	54,5%
Gesamt	257	100,0%

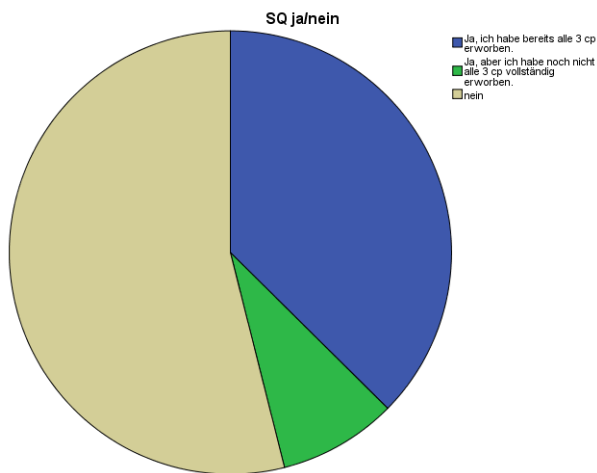
In welchem Fachsemester befinden Sie sich gerade?



		Absolut	Prozent
Fachsemester	1	78	30,4%
	2	2	0,8%
	3	93	36,2%
	4	2	0,8%
	5	81	31,5%
	6	1	0,4%
Gesamt		257	100,0%

3.2 Erfahrung mit Schlüsselqualifikationen (Filterfrage)

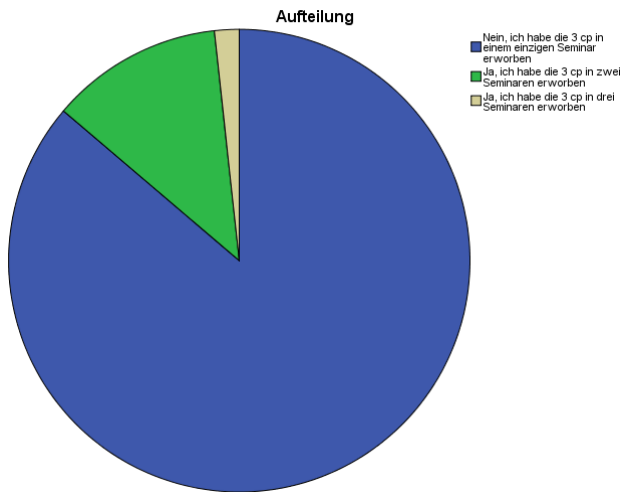
Haben Sie bereits Veranstaltungen aus dem Bereich Schlüsselqualifikationen (SQ) belegt?



	Absolut	Prozent
Ja, ich habe bereits alle 3 cp erworben.	95	37,4%
Ja, aber ich habe noch nicht alle 3 cp vollständig erworben.	22	8,7%
nein	137	53,9%
Gesamt	254	100,0%

3.3 Schlüsselqualifikationen bereits studiert

Haben Sie die geforderten 3 cp im Bereich SQ aufgeilt?



	Absolut	Prozent
Nein, ich habe die 3 cp in einem einzigen Seminar erworben	100	86,2%
Ja, ich habe die 3 cp in zwei Seminaren erworben	14	12,1%
Ja, ich habe die 3 cp in drei Seminaren erworben	2	1,7%
Gesamt	116	100,0%

In welchem Fachsemester haben Sie die 3 cp für SQ erworben?

	Absolut	Prozent
Fachsemester 1	11	9,4%
2	11	9,4%
3	67	57,3%
4	27	23,1%
5	8	6,8%
6		

Aus welchen Bereichen (z.B. Fachbereiche, Institutionen) stammten die Angebote, die Sie genutzt haben?

	Absolut	Prozent
FB 1 (Physik/Elektrotechnik)		
FB 2 (Biologie/Chemie)		
FB 3 (Mathematik/Informatik)	2	1,8%
FB 8 (Sozialwissenschaften)	3	2,6%
FB 9 (Kulturwissenschaften)	3	2,6%
FB 10 (Sprach- und Literaturwissenschaften)	8	7,0%
FB 12 (Erziehungs- und Bildungswissenschaften)	59	51,8%
Studierwerkstatt	23	20,2%
Theater der Versammlung Fremdsprachenzentrum	6	5,3%
Zentrum für Lehrerbildung	10	8,8%
Digitale Medien in pädagogischen Kontexten	3	2,6%
eGeneral Studies	2	1,8%
Anderer Kompetenzbereich, nämlich:	8	7,0%

Welchem Kompetenzbereich können Sie die von Ihnen genutzten Angebote am ehesten zuordnen?

Bitte maximal drei Bereiche auswählen.

	Absolut	Prozent
Variablen Kompetenzen, die Gesprächsführung, Leitung und Moderation von Gruppen betreffen sowie die Mitarbeit in Gruppen	44	38,9%
Kompetenz wissenschaftlichen Arbeitens	7	6,2%
Methodische Kompetenz	21	18,6%
Reflexionsfähigkeit	44	38,9%
Kommunikative Kompetenz im Umgang mit Lernenden	32	28,3%
Selbstorganisationskompetenz	30	26,5%
Anderer Kompetenzbereich, nämlich:	30	26,5%

Freie Antworten:

- Umgang mit Konflikten (5)
- Stress & Gesundheit (4)
- Gebärdensprache (3)
- Interkulturelle Bildung (3)
- Kommunikation (2)
- Fremdsprachen (2)

Beschreiben Sie bitte kurz, warum Sie sich entschieden haben, die genutzten Angebote wahrzunehmen:

- Rahmenbedingungen
 - Zeit
 - 3 cp auf einmal
 - Blockseminar
 - Dozent/in
 - Arbeitsweise

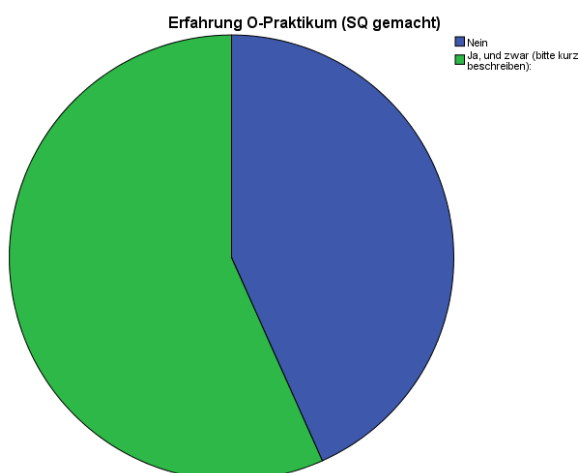
- Inhalte
 - Allgemein: Interesse am Thema
 - Persönliche Entwicklung (Stärken & Schwächen, Bedarf für Studium oder Beruf)
 - Bezug zur beruflichen Praxis als Lehrer/in (Schwerpunkte: Unterrichten, Umgang mit Schüler/innen)
- Empfehlung von Anderen
- Studium: Voraussetzung für Fach-VA
- Vorbereitung für Praktikum im Ausland

Falls Sie bestimmte Angebote vermisst haben, welche hätten Sie sich gewünscht?

- Rhetorik, Stimmbildung, Selbstdarstellung, Körpersprache
- Tanz, Improvisation, musische SQ
- Unterrichtsgestaltung, -planung, -organisation
- Gebärdensprache
- Querness im Schulalltag
- Konfliktbewältigung
- Umgang mit Eltern

Wenn Sie an das Orientierungspraktikum und ihre ersten Praxiserfahrungen denken: Haben sich dadurch bestimmte Entwicklungsbedarfe ergeben?

Diese Frage bitte nur beantworten, wenn Sie das Orientierungspraktikum bereits absolviert haben.



	Absolut	Prozent
Nein	42	43,3%
Ja, und zwar (bitte kurz beschreiben):	55	56,7%
Gesamt	97	100,0%

Offene Antworten (Beschreibungen bei „ja“):

- Konfliktbewältigung/-management
- Kommunikation (mit Eltern, Schüler/innen, Kolleg/innen)
- Stimmbildung, Wirkung und Einsatz der Stimme
- Methoden, Unterrichtsgestaltung, -planung, -durchführung
- Selbstdarstellung, eigenes Auftreten
- Zeitliche (Unterrichts-)Planung, eigene Organisation

3.4 Schlüsselqualifikationen noch nicht studiert

Warum haben Sie bisher keine SQ-Angebote in Anspruch genommen?

		Absolut	Prozent
Variablen	Ich halte mich an den Studienverlaufsplan, der die SQ erst für das 4. oder 5. Semester vorsieht.	57	41,9%
	Es gab bisher keine Angebote, die mich interessiert haben.	12	8,8%
	Ich hatte bisher noch keine Zeit dafür.	54	39,7%
	Ich wusste bis jetzt noch gar nichts von dem Bereich SQ.	11	8,1%
	Ich habe mir darüber bisher noch keine Gedanken gemacht.	36	26,5%
	Anderer Grund, nämlich:	15	11,0%

Offene Antworten (Anderer Grund, nämlich...):

- Seminargestaltung
- Überschneidung mit anderen Fächern
- Überfüllte Wunschangebote
- Fehlinformationen zum Studienverlauf
- Andere Seminarthemen erwünscht
- Quereinstieg – Studienfachwechsel
- Formale/individuelle Studienverläufe

Aus welchem Kompetenzbereich würden Sie am ehesten Angebote wahrnehmen wollen?

	Absolut	Prozent
Variablen Kompetenzen, die Gesprächsführung, Leitung und Moderation von Gruppen betreffen sowie die Mitarbeit in Gruppen	70	51,5%
Kompetenz wissenschaftlichen Arbeitens	26	19,1%
Methodische Kompetenz	34	25,0%
Reflexionsfähigkeit	27	19,9%
Kommunikative Kompetenz im Umgang mit Lernenden	77	56,6%
Selbstorganisationskompetenz	38	27,9%
Anderer Kompetenz- /Themenbereich, nämlich:	15	11,0%

Freie Antworten:

- Sprachkurse
- Unterrichtsplanung
- Performance/Präsenz/Standing
- Konfliktlösungsstrategien
- Ästhetische Themen: Musik
- Alternative Lernszenarien: Erlebnis- und „Outdoor“pädagogik, Freies Lernen
- Förderung und Pflege

Wenn Sie an das Orientierungspraktikum und ihre ersten Praxiserfahrungen denken: Haben sich dadurch bestimmte Entwicklungsbedarfe ergeben?

Diese Frage bitte nur beantworten, wenn Sie das Orientierungspraktikum bereits absolviert haben.



	Absolut	Prozent
Nein	42	43,3%
Ja, und zwar (bitte kurz beschreiben):	55	56,7%
Gesamt	97	100,0%

Offene Antworten (Beschreibungen bei „ja“):

- Stress- und Zeitmanagement
- Stimmbildung/Rhetorik
- Umgang mit Kindern/Heterogenität
- Interkulturalität
- Förderung
- Classroom Management/Klassen leiten-Klassen führen
- Performance/Standing/Präsenz
- Unterrichtsgestaltung/Unterrichtsmethoden/Aufgabenqualität
- Kommunikation/Konfliktlösungsstrategien