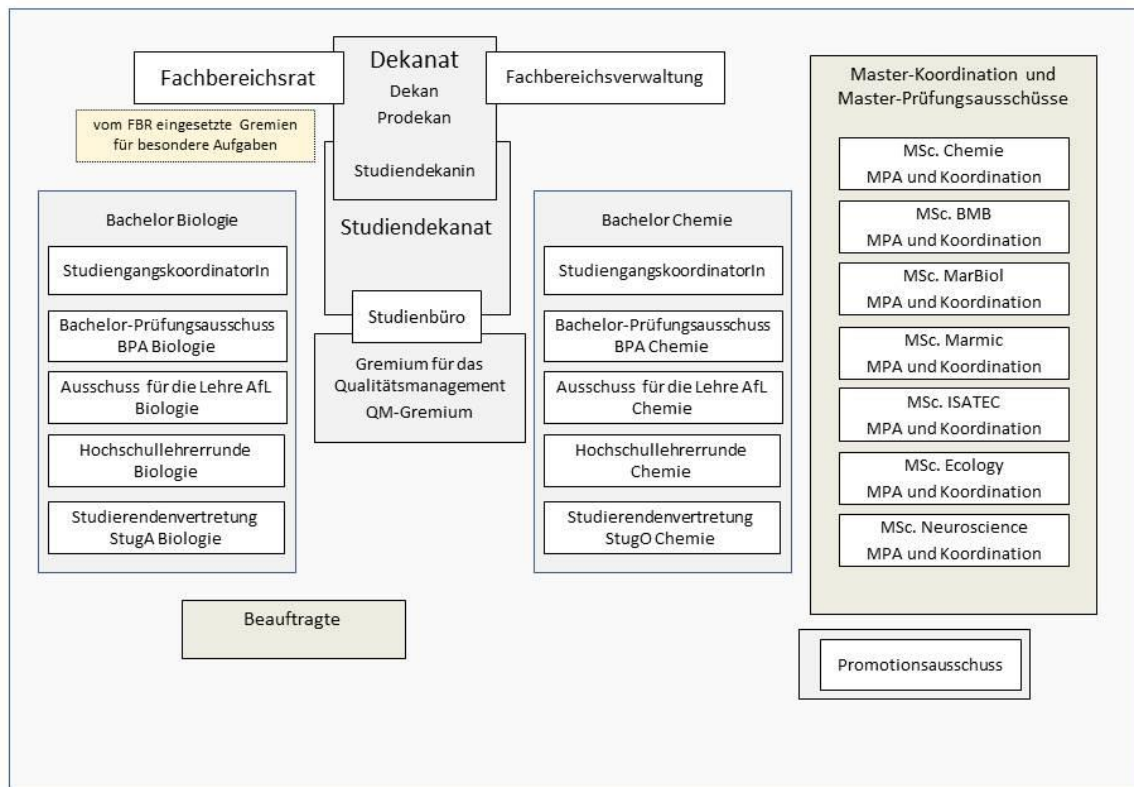


Anhang zum Ehrenamtszertifikat: Gremien im Fachbereich 2



Weitere Informationen: www.uni-bremen.de/fb2

Fachbereichsrat FBR

(gemäß Bremisches Hochschulgesetz BremHG & Grundordnung Universität Bremen)

- bildet Berufungs- und Habilitationskommissionen und führt Berufungsverfahren durch
- beschließt über Vorschläge für Einrichtung, Änderung und Schließung von Instituten und Studiengängen
- beschließt über Prüfungsordnungen
- Stellungnahme zum Bericht des Dekanats zu Haushaltsplänen
- Stellungnahme zu Haushalts- und Stellenplanung
- beschließt über Haushaltsgrundsätze
- Abstimmung über Forschungsvorhaben
- setzen ggf. fachliche Unterkommissionen oder Gremien mit spezifischen Aufgaben z.B. QM-Gremium ein

Zusammensetzung:

7 HochschullehrerInnen HL, 2 Wissenschaftliche MitarbeiterInnen WiMi, 2 Sonstige MitarbeiterInnen, 2 Studierende, jeweils mit ihren Vertretungen

Ausschuss für die Lehre (jeweils Bachelor Biologie und Bachelor Chemie)

(gemäß Beschluss des FBR vom 2.4.2014)

- Verabschiedung des semesterbezogenen und semesterübergreifenden Lehrangebots
- Planung zur Sicherstellung des Lehrangebots
- Erstellung von Entwürfen für die Verbesserung und Weiterentwicklung des Lehrangebots
- Empfehlung zur Vergabe von Lehraufträgen
- Formale Prüfung und Verabschiedung von Modulbeschreibungen
- Stellungnahme zu den Entwürfen von Studien- und Prüfungsordnungen sowie Studienplänen
- Empfehlungen zum Einsatz von Wissenschaftlichen MitarbeiterInnen zur Dienstleistung in Lehrveranstaltungen
- Empfehlungen zum Einsatz der für die Lehre verfügbaren Mittel (Studienkontingenter, Exkursionskontingenter, Sondermittel)

Zusammensetzung

4 HL, 1 WiMi, 2 Studierende, jeweils Vertretungen

Prüfungsausschuss und Auswahlkommissionen (Master)

(je Studiengang: Bachelor Biologie und Chemie, Prüfungsausschüsse Master Biochemistry and Molecular Biology, Chemie, Ecology, International Studies in Aquatic Tropical Ecology, Marine Biology, Marine Microbiology, Neurosciences)
(gemäß Allgemeiner Teil-Bachelorprüfungsordnung vom 12.12.2012)

Der Prüfungsausschuss ist für die Organisation der Prüfungen und alle damit im Zusammenhang stehenden Aufgaben verantwortlich. Er beschließt abschließend über

- die Folgen von Verstößen gegen die Prüfungsvorschriften,
- Bestehen und Nicht-Bestehen der Bachelorprüfung,
- die Anrechnung von Studienzeiten, Prüfungs- und Studienleistungen,
- die Festsetzung von Anmeldeterminen für Prüfungen,
- die Bestellung von Prüferinnen/Prüfern, Beisitzerinnen/Beisitzern und Gutachterinnen/Gutachtern
- die Ausgabe und Verlängerung der Bearbeitungszeit der Bachelorarbeit,
- die Ausgabe von Zeugnissen, Urkunden und Diploma Supplements,
- die Ausgabe von Bescheiden,
- Er hat das Recht, der Abnahme der Prüfungen sowie der Beratung und der Bekanntgabe der Prüfungsergebnisse bei-zuwohnen
- Er achtet darauf, dass die Bestimmungen der Prüfungsordnung eingehalten werden
- Die Masterprüfungsausschüsse nehmen zudem die Aufgabe der Auswahlkommissionen für die Studierenden in den zulassungsbeschränkten Masterstudiengängen wahr.

Zusammensetzung:

3 HL, 1 WiMi, 1 StudierendeR, jeweils Vertretungen

Promotionsausschuss

(jeweils Biologie und Chemie)

- entscheidet über die Annahme von Doktoranden.
- entscheidet über die Zulassung zum Promotionskolloquium.
- setzt Gutachter und Prüfungsausschüsse im Promotionsverfahren ein.
- entscheidet über die Ergebnisse der Promotion.

Zusammensetzung

2 HL, 1 WiMi, 1 Sonstige MitarbeiterIn, 1 StudierendeR, jeweils Vertretungen

Gremium für das Qualitätsmanagement im FB2 (QM-Gremium)

(gemäß FBR-Beschluss vom 1.2.2012 und QM-Satzung der Universität Bremen vom 16.12.2015)

- Es erarbeitet in Abstimmung mit dem Dekanat Zielsetzungen für den Bereich QM in Lehre und Studium.
- Es formuliert Mindestanforderungen für die Durchführung von fachbereichsinternen Befragungen und für die Erhebung von Daten und Kennzahlen des Fachbereichs.
- Es initiiert unter Leitung des Studienbüros und in Zusammenarbeit mit Programm- und Modulverantwortlichen sowie Studierenden Lehrveranstaltungsevaluationen sowie studienprogrammbezogene Befragungen wie z.B. Work-load-Erhebungen.
- Unter Leitung des Studienbüros stellt es die Ergebnisse der Befragungen und Erhebungen zusammen und identifiziert in Abgleich mit den Zielsetzungen Problembereiche.
- Es schlägt dem Dekanat Maßnahmen zur Behebung der Probleme vor und kontrolliert deren Umsetzung.
- Es trägt Sorge dafür, dass die Ergebnisse der Befragungen in Abstimmung mit den Modulverantwortlichen veranstaltungsbezogen Lehrenden und Studierenden mitgeteilt werden.
- Es organisiert unter Leitung des Studienbüros die Dokumentation der QM-Aktivitäten.
- Es erstellt unter Leitung des Studiendekanats und in Kooperation mit dem Studienbüro im zweijährigen Turnus einen QM-Bericht.

Zusammensetzung

Studiengangskoordinatoren Bachelor Biologie und Bachelor Chemie, 2 StudiengangskoordinatorInnen Master-Studiengänge, 1 HL Biologie, 1 HL Chemie, 2 WiMi, 2 Studierende der Biologie, 2 Studierende der Chemie, jeweils Vertretungen

Weitere Arbeitsgruppen und Kommissionen

Über die festen Gremien hinaus werden für weitere Projekte und Arbeitsvorhaben nach Bedarf Arbeitsgruppen gebildet, an denen Studierende beteiligt sind. Berufungskommissionen für die Auswahl neuer Hls werden nach Bedarf gebildet und setzen zusammen aus fünf HL, 2 WiMis, 2 Studierende, bis zu 2 sonstige Mitarbeiter.

Studentische Interessenvertretungen StugA

Der StugA (StudiengangsAusschuss) ist die gewählte studentische Interessenvertretung eines Studiengangs gemäß Bremer Hochschulgesetz, an anderen Hochschulen auch Fachschaft genannt. Die Stugen selbst bezeichnen sich auch als StudiengangsAktive, da die Mitarbeit im StugA nicht von einer gewählten Mitgliedschaft abhängt. Als Ausnahme bezeichnet sich der StugA Chemie als StugO. Weiterführende Infos und eine Liste der Stugen findet man unter www.stugen.uni-bremen.de

Die StugA Bio/StugO Chemie erfüllt u.a. folgende Aufgaben:

- Beratung (Sprechstunden und Email) für Studieninteressierte und Studierende
- Bereitstellung von Informationen auf der Stugen-eigenen Homepage www.uni-bremen.de/stugabio bzw. [stugochemie](http://www.uni-bremen.de/stugochemie)
- Informations- und Kennenlernangebote in der Orientierungswoche
- Durchführung einer Erstsemesterfahrt (Wochenende)
- Verwaltung der Finanzen
- Planung, Organisation und Durchführung diverser Veranstaltungen
- Arbeitsgruppen zu Themen des Qualitätsmanagements
- Gremienarbeit im Fachbereich und übergeordneten Gremien der Universität (z.B. AS Akademischer Senat)