

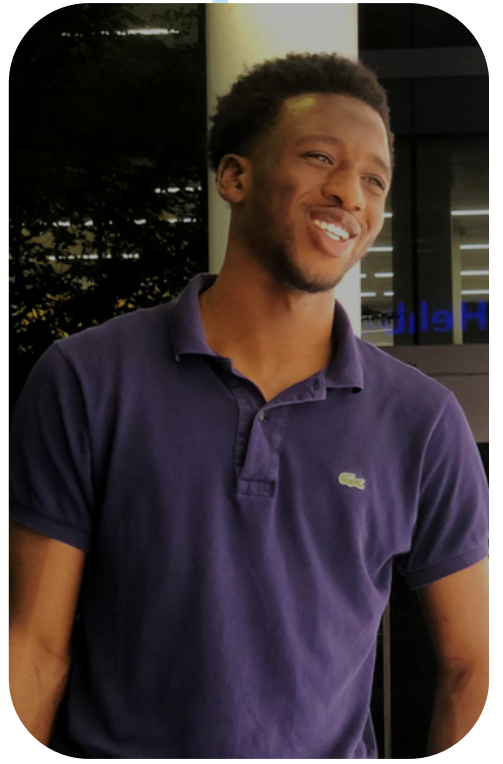
Die Nutzung von **Generative AI** für KMUs

Ein Projekt an der Universität Bremen im Rahmen von futureconcepts

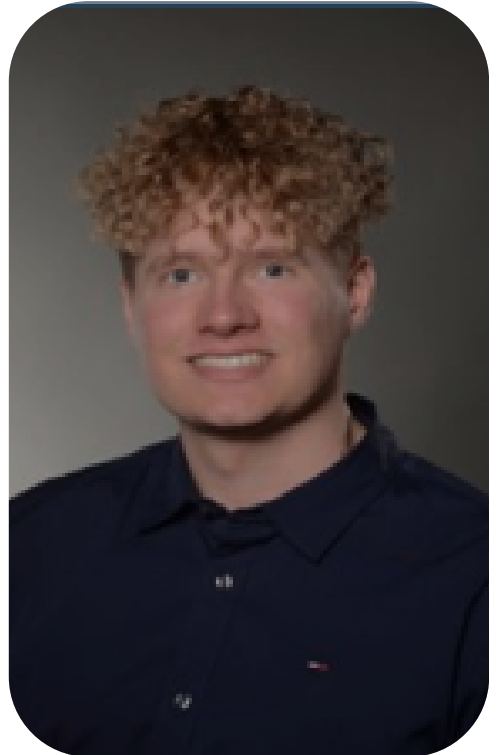
Team



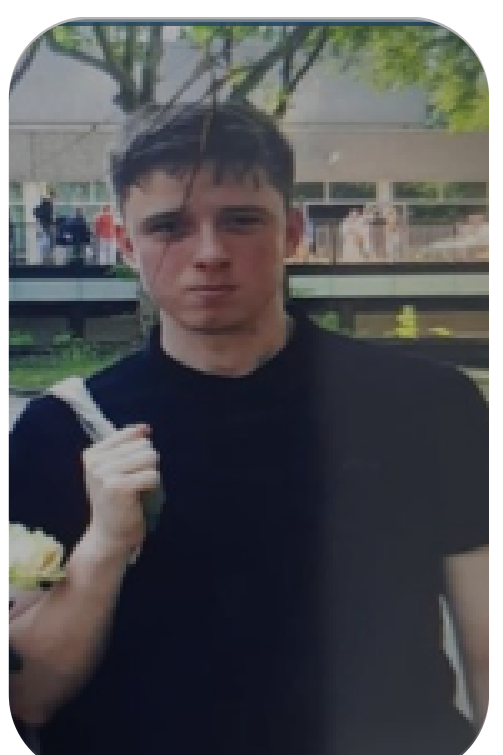
Younas Jaber



Emmanuel Jäschke



Christian Reents

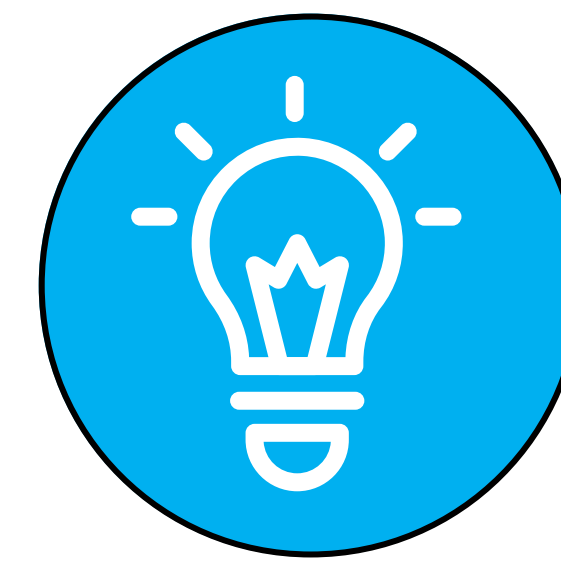


Said Arsanov

Praxispartner: TOPAS gGmbH



2021 aus Technomathematischen Fachbereich der Universität Bremen gegründet

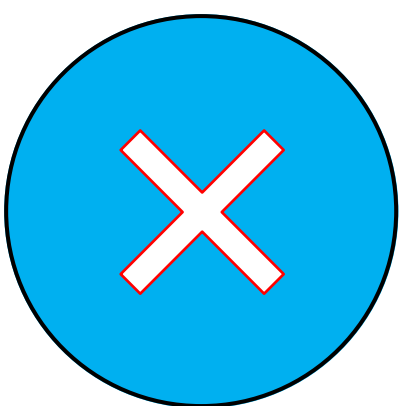


Optimierung und Automatisierung von technischen Systemen



Digital Hub Industry (DHI)

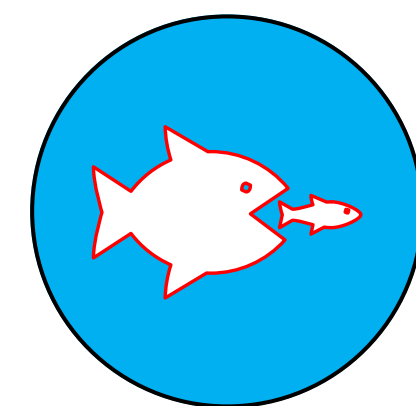
Erkannte Probleme



KMUs haben wenig Wissen über KI-Tools)



Tools werden durch "Hörensagen" ausgesucht



Eher wenig kosten zur Verfügung für Tools

Aufgabe

Das Evaluieren der Einsatzmöglichkeiten von KI-Tools mit Schwerpunkt auf "Generative AI" im Kontext von KMUs in Marketing/Business Abteilungen. Daraus leiten sich drei Fragestellungen raus:

1.

Welche KI-Tools stehen für den Einsatz in KMUS zur Verfügung?

2.

Wie können KI-Tools evaluiert werden?

3.

Was sind die dos and don'ts bei der Auswahl und Nutzung solcher KI-Tools?

Empfohlene Lösung

Generative AI Bewertungsmatrix

TOPAS		Headline Generator		Surfer SEO		kommunicate.io		Blue Willow		Flick AI	
Kriterien	Gewicht	Bewertung	Gesamt	Bewertung	Gesamt	Bewertung	Gesamt	Bewertung	Gesamt	Bewertung	Gesamt
Kosten	0,2	3	0,6	2	0,4	2	0,4	1	0,6	2	0,4
Integration	0,1	3	0,3	3	0,3	2	0,2	1	0,3	3	0,3
Support	0,1	1	0,1	3	0,3	3	0,3	3	0,3	2	0,2
Benutzerfreundlichkeit	0,15	2	0,3	3	0,45	2	0,3	1	0,3	3	0,45
Transparenz	0,05	1	0,05	3	0,15	2	0,1	2	0,1	3	0,15
Datensicherheit	0,15	1	0,15	3	0,45	2	0,3	1	0,15	3	0,45
Ergebnisqualität	0,15	2	0,3	2	0,3	3	0,45	2	0,6	2	0,3
Skalierbarkeit	0,1	2	0,2	3	0,3	2	0,2	2	0,4	3	0,3
Gesamt-Score		2		2,65		2,25		2,75		2,55	

Eine validierte, aktuelle und innovative Bewertungsmatrix für die Evaluation von generativer Künstlicher Intelligenz. Diese Bewertungsmatrix deckt geschäftliche, anwendungsbezogene und technische Aspekte ab und dient KMUs als allgemeine Beurteilungsrichtlinie.