



## Berufsperspektiven

### Wo arbeiten Absolvent\*innen?

MATS ermöglicht eine akademische Laufbahn oder anwendungsorientiertes Arbeiten in verschiedenen Berufsfeldern:

- Universitäts- und Forschungseinrichtungen
- Beratung, Politik, Wissenschaft
- Kulturbetrieb, Veranstaltungsmanagement
- Inter- und transkulturelle Sozialarbeit
- Nationales und internationales Management
- Personalentwicklung und Diversity Trainings

### Sie haben Fragen?

Kontakten Sie unsere Studienberatung für MATS am Institut für Ethnologie und Kulturwissenschaft, Fachbereich 9, Universität Bremen

[uni-bremen.de/kultur/studium/ma-transkulturelle-studien](http://uni-bremen.de/kultur/studium/ma-transkulturelle-studien)



Text: Institut für Ethnologie und Kulturwissenschaft FB 09, Universität Bremen | Grafische Gestaltung: Nicole Küpke, 2020



**Master Transkulturelle Studien (MATS)**  
*mit der Möglichkeit zum Double Degree  
Intercultural/Transcultural Communication*

Sie interessieren sich für globale  
Asymmetrien? Für internationale  
Verflechtung & kulturellen Austausch?  
Für postkoloniale Transformation?

## Ein Masterprogramm für Transkulturelle Studien

MATS – das ist die Abkürzung für den viersemestrigen Master *Transkulturelle Studien*, der seit 2008 an der Universität Bremen als transdisziplinäres Programm von Ethnologie und Kulturwissenschaft, Religions- und Literaturwissenschaft angeboten wird. Theorie und Praxis zielen auf verschiedene Felder der inter- und transkulturellen Berufspraxis. MATS steht für eine aktuelle Kulturwissenschaft moderner Gesellschaften.

### Worum geht es?

Wir beschäftigen uns mit kulturellem Austausch, Vermischung und Innovation, aber auch mit Formen der Ungleichheit und Gewalt, die durch Geschichte und Macht geprägt wurden, und sich weltweit auf unterschiedlichste Arten und Weisen äußern.

## Module, Lehrformen, internationale Kooperationen

### Wie wird studiert?

Das MATS-Studium hat vier Semester und ist in elf Module gegliedert. Das erste Semester bietet eine theoretische und praktische Einführung. Im zweiten Semester werden die Grundlagen vertieft sowie eine intensive Methodenausbildung mit praktischer Forschung verfolgt. Das dritte Semester dient der Schwerpunktsetzung in der Transkulturalitätsforschung. Im vierten Semester wird die Masterarbeit verfasst, wofür eine Bearbeitungszeit von ca. drei Monaten vorgesehen ist. Auslandsaufenthalte, Sprachkompetenzen und Praktika schärfen das fachliche Profil mit Ziel der Berufsorientierung.

## Studienvoraussetzungen

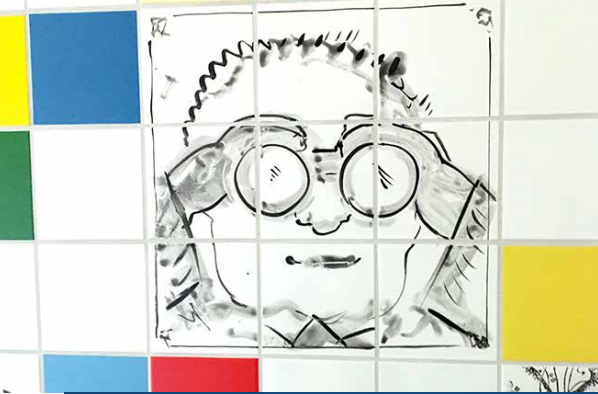
### Wer kann den MATS studieren?

Alle BA-Abschlüsse, die die Analyse von Kulturen in den Fokus stellen, qualifizieren für den MATS, z. B. Ethnologie und Kulturwissenschaft, vergleichende Religionswissenschaft, Sozialwissenschaft und Soziologie, Sprach- und Literaturwissenschaft; aber auch Soziale Arbeit, Philosophie sowie Kunst- und Theaterwissenschaft. Sie benötigen englische Sprachkompetenzen (B2-Niveau) und eine weitere Fremdsprache (auf A2-Niveau).

### Sie möchten sich bewerben?

Bewerbungen für das Wintersemester sind bis Mitte Juni unter dem folgendem Link möglich.

[www.moin.uni-bremen.de](http://www.moin.uni-bremen.de)



## Job Prospects / Careers

### Where do graduates find work?

MATS opens doors to academic careers in a variety of professional fields:

- University and Research Institutions
- Consultancy, Politics, Science and Research
- Cultural Management, Event Management
- Inter- and Transcultural Social Work
- National and International Management
- Human Resources Development and Diversity Training

For all questions regarding MATS please contact our Student Advisory Service for MATS students at the Department of Anthropology and Cultural Research, Faculty 9, University of Bremen

[uni-bremen.de/kultur/studium/ma-transkulturelle-studien](http://uni-bremen.de/kultur/studium/ma-transkulturelle-studien)

Department of Anthropology and Cultural Research, Faculty 9, University of Bremen | Design: Nicole Küpke | 2020



**The Master's Degree in Transcultural Studies**  
*with the option of a Double Degree in  
Intercultural / Transcultural Communication*

Are you interested in global asymmetries, globalization and cultural exchange or in postcolonial transformation?

## The Master's Degree in Transcultural Studies

The Master's Degree in Transcultural Studies (abbreviated as MATS): a four-semester long Master's in Transcultural Studies which has been offered at the University of Bremen since 2008 - a transdisciplinary programme in Anthropology and Cultural Studies, Religious Studies and Literature. Theory and practice are geared to a variety of careers spanning inter- and transcultural fields. MATS is a byword for contemporary Cultural Studies in modern societies.

### Main Themes

We explore cultural exchange, intermixing and innovation, as well as various types of inequality and violence that have been shaped through history and power, and which surface in myriad forms around the world.

## Modules, Learning Formats and International Exchange Programmes

### How are studies organized?

MATS comprises four study semesters and 11 separate modules. The first semester provides a theoretical and practical overview. In the second semester the basics are deepened and methodological training with research-based tools is pursued. The third semester focuses on current fields of research about transculturalism. The fourth semester is mainly for drafting the Master's thesis, with a three-month time-frame for completing the process. Study abroad periods, language skills training and internships all allow students to enhance their study profile in line with future career goals.

## Admittance Criteria

### Who can enrol on the MATS course?

All B.A. graduates who focus on the analysis of cultures qualify for MATS e.g. Anthropology and Cultural Studies, Comparative Religious Studies, Social Sciences and Sociology, Modern Languages and Literature; but equally Social Work, Philosophy, as well as Art and Theatre Studies. Applicants will require English language skills at B2 level and a further foreign language at A2 level. In case of interest please submit your application:

[www.moin.uni-bremen.de](http://www.moin.uni-bremen.de)