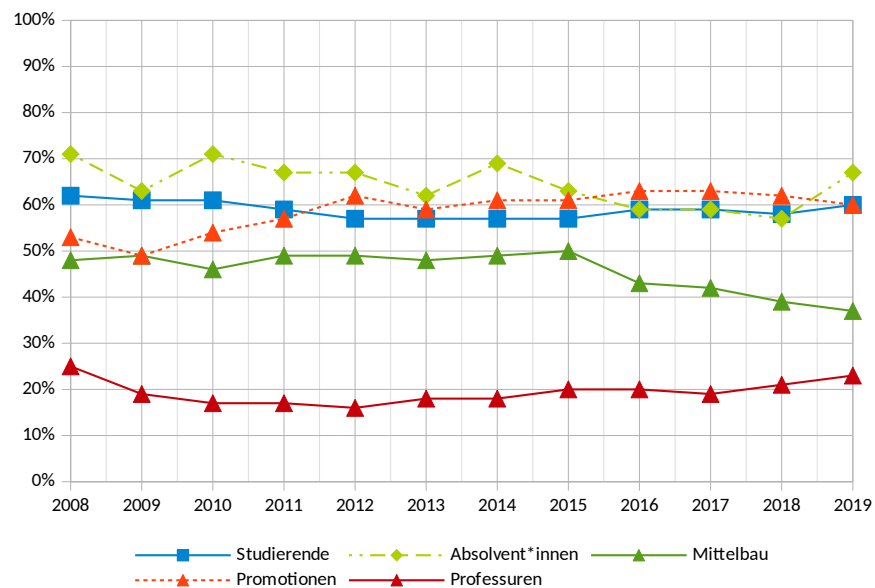


Fachbereich 02

wiss. Karrierestufe	2008	2009	2010	2011	2012	2013	2014	2015	2016	2017	2018	2019
Studierende	62%	61%	61%	59%	57%	57%	57%	57%	59%	59%	58%	60%
Absolvent*innen	71%	63%	71%	67%	67%	62%	69%	63%	59%	59%	57%	67%
Mittelbau	48%	49%	46%	49%	49%	48%	49%	50%	43%	42%	39%	37%
Promotionen	53%	49%	54%	57%	62%	59%	61%	61%	63%	63%	62%	60%
Habil	-	-	-	-	-	-	-	-	-	-	-	-
Professuren	25%	19%	17%	17%	16%	18%	18%	20%	20%	19%	21%	23%
Berufungen (Köpfe; M / W)	-	-	-	-	2 / -	- / 1	1 / 1	2 / 2	-	-	0 / 1	1 / 0

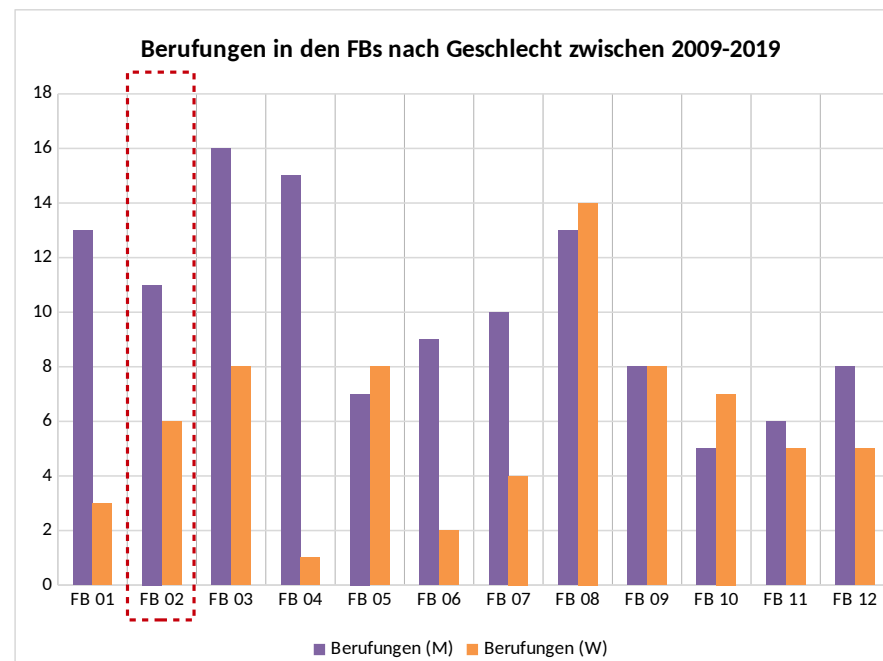
Anteil der weiblichen Personen im Fachbereich nach wissenschaftlichen Karrierestufen gegliedert. Datengrundlage ist die jährliche Publikation "Uni in Zahlen", die seit 2008 ein Kapitel zur Gleichstellung beinhaltet, sowie Zahlen vom Dezernat 2 und eigene Auswertungen. Angaben der Berufungen in Köpfen.

Frauenanteil nach wiss. Karrierestufen (FB 02)



Die Grafik zeigt den Anteil der Frauen in Prozent auf den jeweiligen wissenschaftlichen Karrierestufen innerhalb des Fachbereichs zwischen 2008 bis 2019. Datengrundlage ist die jährliche Publikation "Uni in Zahlen", die seit 2008 ein Kapitel zu Gleichstellung beinhaltet.

Berufungen in den FBs nach Geschlecht zwischen 2009-2019



Die Grafik zeigt die Anzahl von Frauen bei den Berufungen aller Fachbereiche über die Jahre 2009 bis 2019. Datengrundlage sind die Berufungen der Universität Bremen (s. <https://www.uni-bremen.de/universitaet/wissenschaftliche-karriere/professuren/neue-professuren/>).