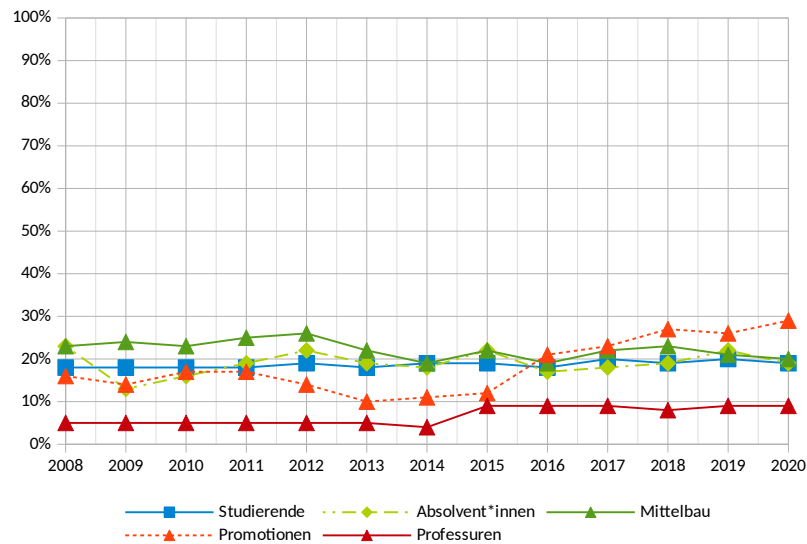


Fachbereich 04

| wiss. Karrierestufe | 2008 | 2009 | 2010 | 2011 | 2012 | 2013 | 2014 | 2015 | 2016 | 2017 | 2018 | 2019 | 2020 |
|----------------------------------|------|------|------|------|-------|------|-------|-------|-------|------|-------|-------|-------|
| Studierende | 18% | 18% | 18% | 18% | 19% | 18% | 19% | 19% | 18% | 20% | 19% | 20% | 19 % |
| Absolvent*innen | 23% | 13% | 16% | 19% | 22% | 19% | 18% | 22% | 17% | 18% | 19% | 22% | 19 % |
| Mittelbau | 23% | 24% | 23% | 25% | 26% | 22% | 19% | 22% | 19% | 22% | 23% | 21% | 20 % |
| Promotionen | 16% | 14% | 17% | 17% | 14% | 10% | 11% | 12% | 21% | 23% | 27% | 26% | 29 % |
| Habil | - | - | - | - | - | - | - | - | - | - | - | - | - |
| Professuren | 5% | 5% | 5% | 5% | 5% | 5% | 4% | 9% | 9% | 9% | 8% | 9% | 9 % |
| Berufungen (Köpfe; M / W) | - | - | - | - | 1 / - | - | 4 / - | 2 / - | 2 / 1 | - | 1 / 0 | 0 / 0 | 0 / 0 |

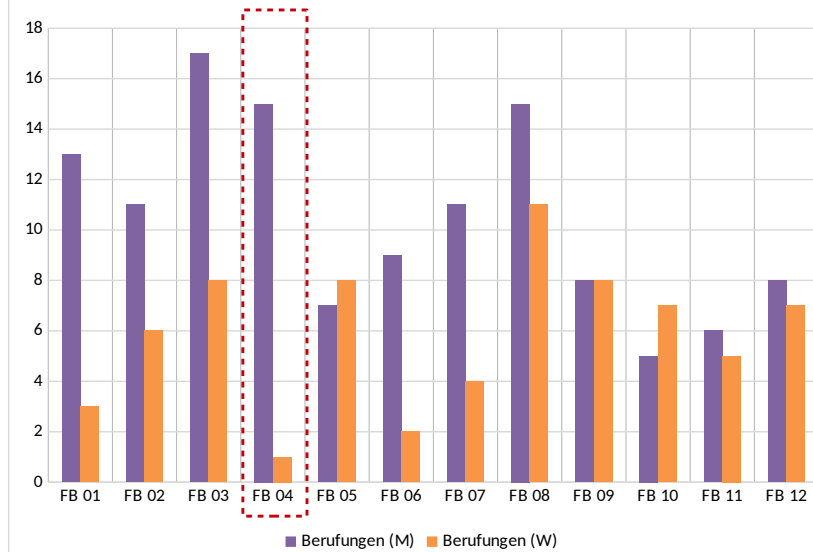
Anteil der weiblichen Personen im Fachbereich nach wissenschaftlichen Karrierestufen gegliedert. Datengrundlage ist die jährliche Publikation "Uni in Zahlen", die seit 2008 ein Kapitel zur Gleichstellung beinhaltet, sowie Zahlen vom Dezernat 2 und eigene Auswertungen. Angaben der Berufungen in Köpfen.

Frauenanteil nach wiss. Karrierestufen (FB 04)



Die Grafik zeigt den Anteil der Frauen in Prozent auf den jeweiligen wissenschaftlichen Karrierestufen innerhalb des Fachbereichs zwischen 2008 bis 2020. Datengrundlage ist die jährliche Publikation "Uni in Zahlen", die seit 2008 ein Kapitel zu Gleichstellung beinhaltet.

Berufungen in den FBs nach Geschlecht zwischen 2009-2020



Die Grafik zeigt die Anzahl von Frauen bei den Berufungen aller Fachbereiche über die Jahre 2009 bis 2020. Datengrundlage sind die Berufungen der Universität Bremen (s. <https://www.uni-bremen.de/universitaet/wissenschaftliche-karriere/professuren/neue-professuren/>).