

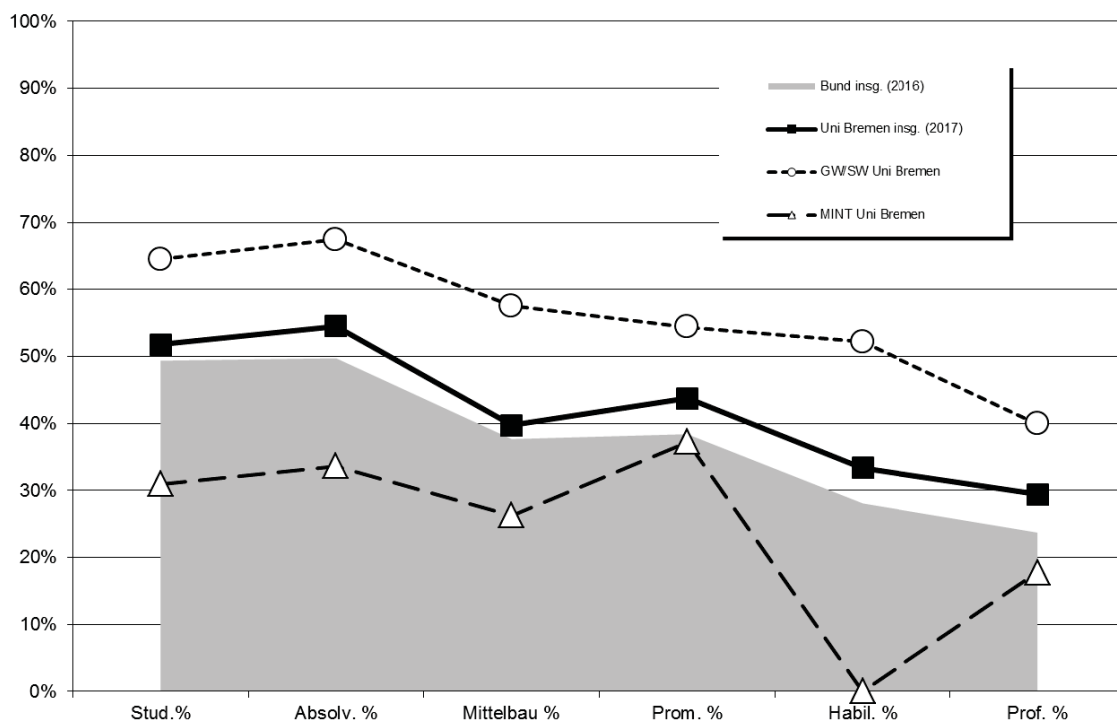
E. Gleichstellung

1. Kaskadenmodell: weibl. Anteile auf den verschiedenen Qualifikationsstufen

	Anteil weiblich in %					
	Stud. %	Absolv. %	Mittelbau %	Prom. %	Habil. %	Prof. %
FB 01 Physik/E-Technik	21%	17%	18%	23%		6%
FB 02 Bio/Chemie	59%	59%	42%	63%		19%
FB 03 Mathe/Informatik	29%	37%	29%	24%		31%
FB 04 Prod.technik	20%	18%	22%	23%		9%
FB 05 Geowiss.	36%	42%	31%	47%		18%
MINT Uni Bremen	31%	34%	26%	37%	0%	18%
FB 06 Rechtswiss.	59%	55%	40%	57%		13%
FB 07 Wirtschaftswiss.	43%	44%	36%	24%		10%
FB 08 Soz./Pol.	53%	55%	49%	54%		48%
FB 09 Kulturwiss.	70%	78%	56%	68%		63%
FB 10 Sprach./Lit.wiss.	77%	82%	72%	83%		52%
FB 11 Human./Gesundheit	81%	82%	69%	59%		41%
FB 12 Erziehungswiss.	74%	79%	74%	67%		40%
GW/SW Uni Bremen	64%	67%	58%	54%	52%	40%
MARUM			41%			45%
SOCIUM			53%			100%
sonstige Einheiten			48%			50%
Zentralverw.			82%			0%
Einheiten außerh. FB			48%			48%
Uni Bremen insg. (2017)	52%	55%	40%	44%	33%	29%
Bund insg. (2016)	49%	50%	38%	38%	28%	24%

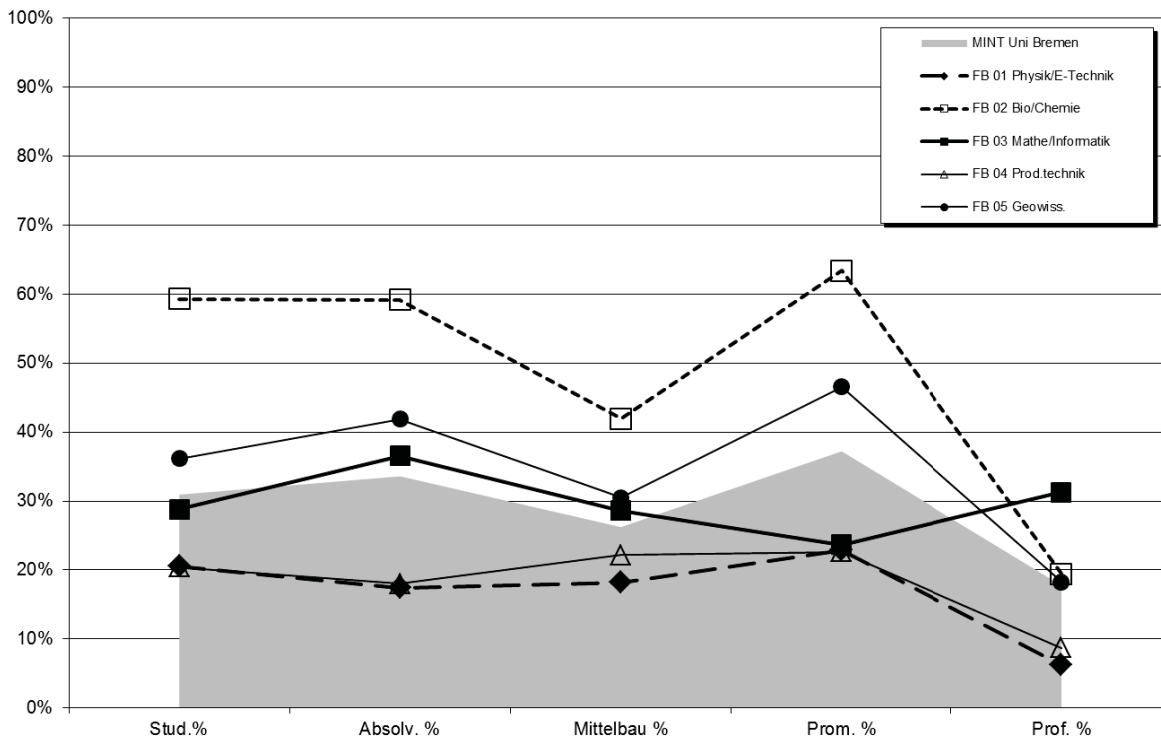
Promotionen und Habilitationen Uni Bremen: jeweils 3-Jahresdurchschnitt-Schnitt ('15-'17)
 Bund-Daten: aus der Bundesstatistik (Destatis2016), bereinigt um Human-, Veterinärmedizin u. Agrarwiss.

Kaskadenmodell Uni Bremen Fächergruppen im Vergleich zur Bundesstatistik

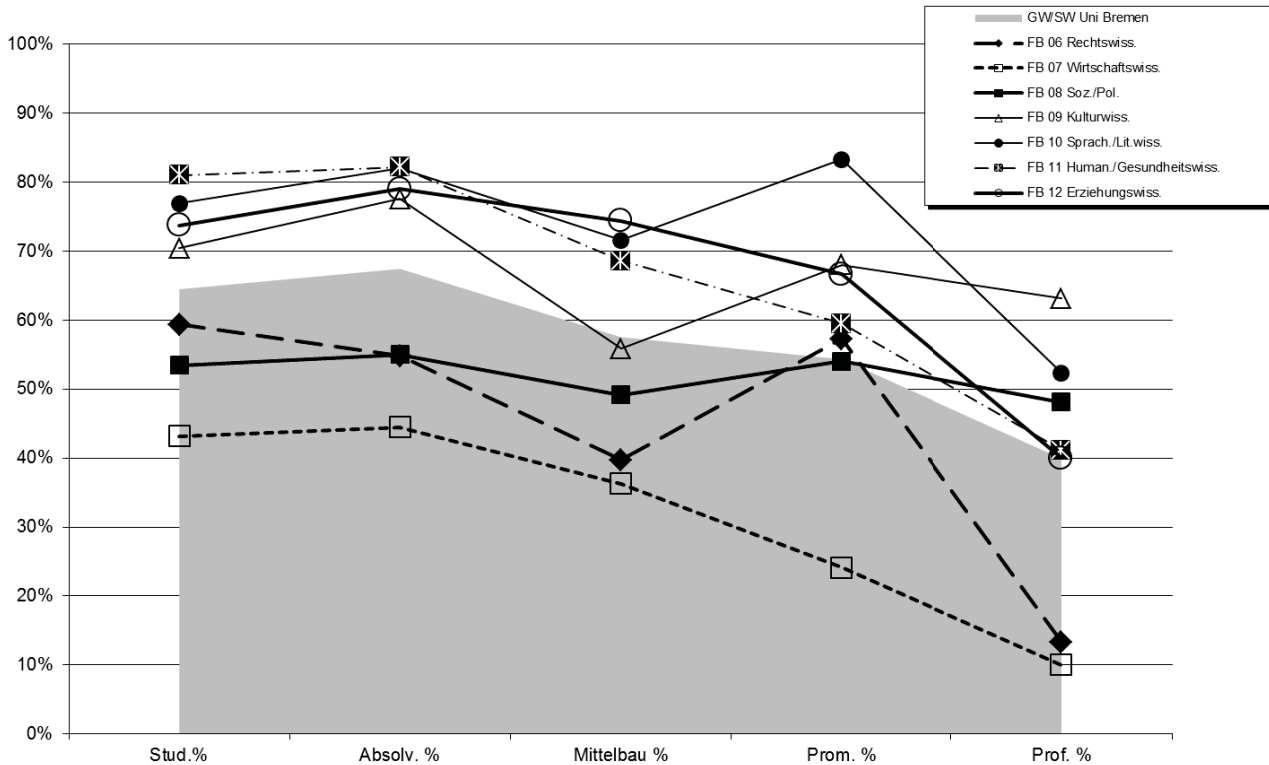


Fortsetzung: Kaskadenmodell

Kaskadenmodell Mathe/Informatik/Naturwiss./Technik (MINT)

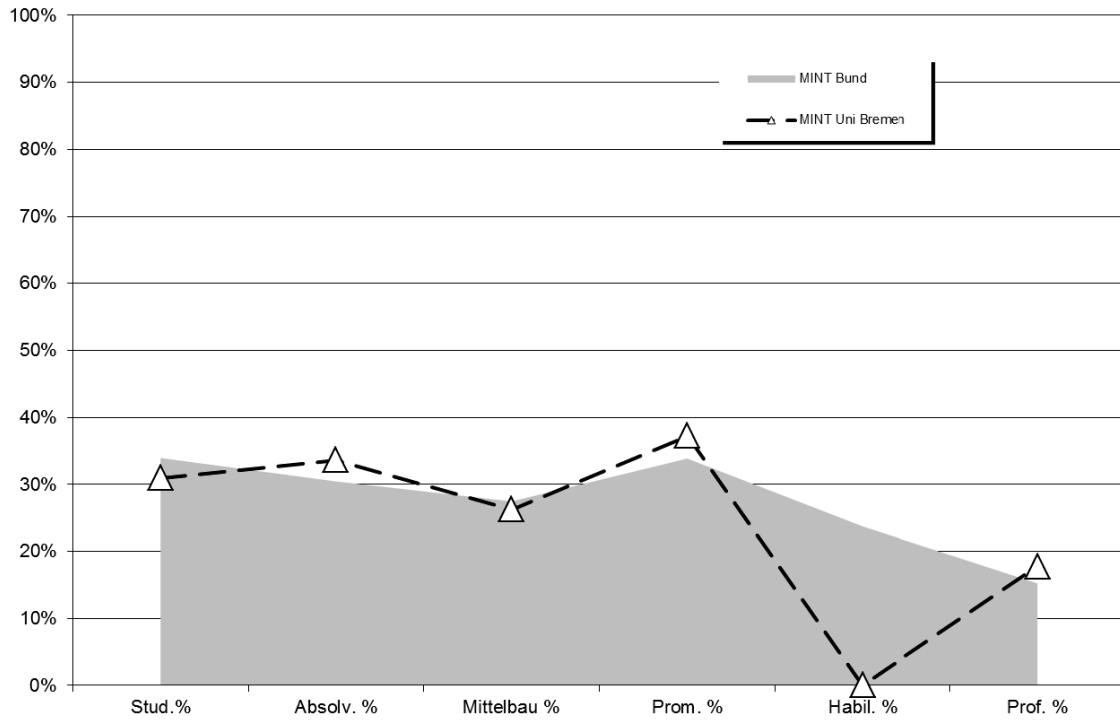


Kaskadenmodell Geistes-u. Sozialwissenschaften (GW/SW)

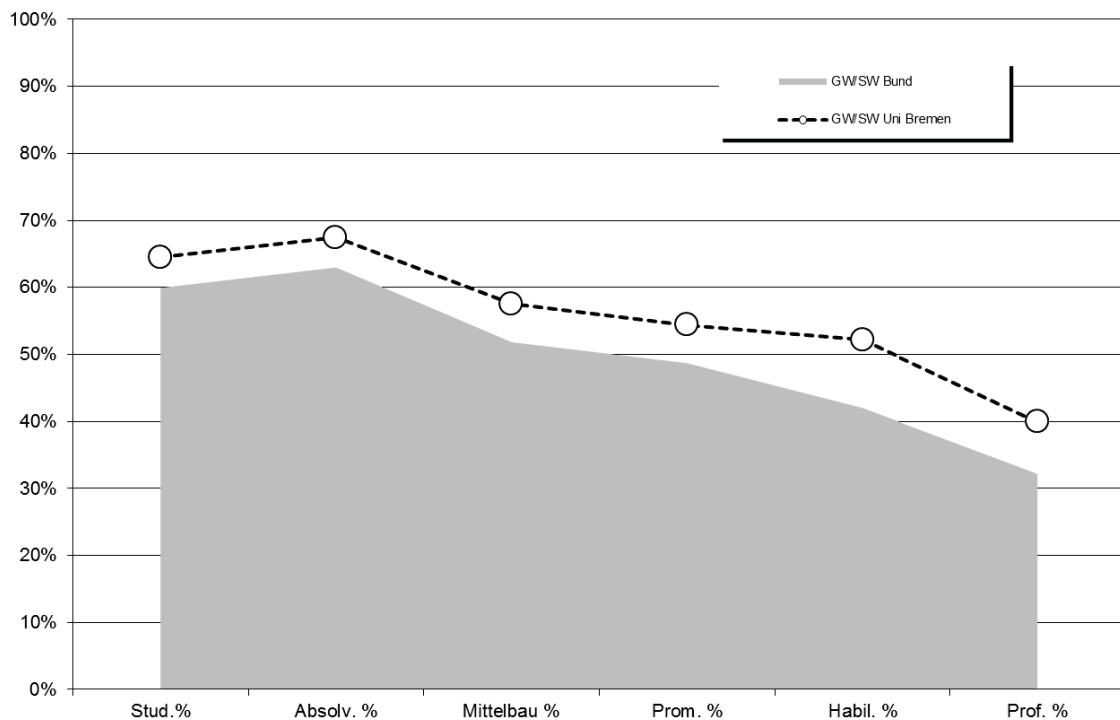


Fortsetzung: Kaskadenmodell

Kaskadenmodell Uni Bremen Fächergruppen im Vergleich zur Bundesstatistik

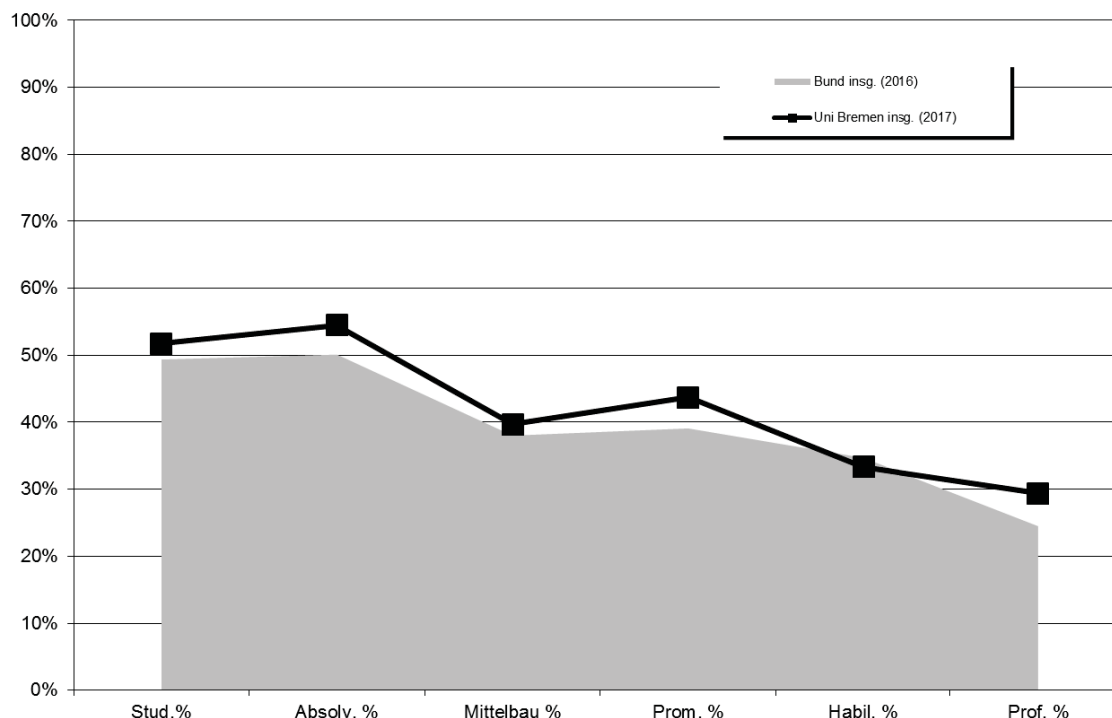


Kaskadenmodell Uni Bremen Fächergruppen im Vergleich zur Bundesstatistik



Fortsetzung: Kaskadenmodell

Kaskadenmodell Uni Bremen Fächergruppen im Vergleich zur Bundesstatistik



2. Studierende/Promotionen/Personal: Anteile weiblich im Zeitverlauf

a) Studierende

Fachbereich	weibliche Anteile in %									
	WS 08/09	WS 09/10	WS 10/11	WS 11/12	WS 12/13	WS 13/14	WS 14/15	WS 15/16	WS 16/17	WS 17/18
FB 01	16,2%	20,0%	22,3%	21,9%	19,8%	16,9%	18,5%	19,4%	19,8%	20,5%
FB 02	61,6%	61,4%	61,1%	58,9%	57,3%	57,4%	57,0%	57,1%	58,5%	59,3%
FB 03	32,4%	32,5%	33,7%	33,2%	33,4%	31,8%	30,6%	30,9%	29,6%	28,8%
FB 04	17,8%	18,0%	18,3%	17,9%	19,0%	18,4%	19,1%	18,9%	18,4%	20,4%
FB 05	42,9%	45,4%	44,1%	42,7%	40,9%	39,9%	38,2%	36,8%	35,4%	36,2%
FB 06	58,7%	58,5%	60,3%	58,4%	57,4%	57,9%	57,1%	57,8%	58,4%	59,4%
FB 07	45,6%	43,5%	45,1%	46,2%	45,5%	45,2%	44,7%	44,1%	43,6%	43,1%
FB 08	51,5%	50,1%	50,1%	49,6%	48,8%	49,5%	50,6%	50,3%	51,5%	53,5%
FB 09	68,1%	69,0%	70,1%	71,1%	71,2%	72,2%	71,8%	73,0%	71,7%	70,4%
FB 10	78,2%	79,4%	78,0%	77,7%	76,2%	76,9%	76,9%	77,1%	76,5%	76,9%
FB 11	78,9%	78,4%	77,6%	77,5%	77,2%	78,5%	79,4%	79,9%	80,5%	81,0%
FB 12	74,7%	73,7%	62,0%	73,0%	79,9%	82,0%	75,6%	75,5%	75,5%	73,7%
o.A.	81,1%	71,0%	78,5%	45,8%	47,4%	57,9%	79,1%	78,5%	73,6%	75,6%
Uni gesamt	52,6%	52,9%	52,6%	51,6%	51,0%	50,7%	50,8%	51,2%	51,1%	51,8%

Fachbereich	weibliche Anteile in %									
	WS 08/09	WS 09/10	WS 10/11	WS 11/12	WS 12/13	WS 13/14	WS 14/15	WS 15/16	WS 16/17	WS 17/18
FB 01 - 05	31,9%	32,5%	32,9%	31,8%	31,6%	30,3%	30,2%	30,5%	30,1%	30,9%
FB 06 - 12	64,6%	64,8%	64,4%	63,9%	63,2%	63,6%	63,9%	64,0%	64,1%	64,5%
Uni Ges	52,6%	52,9%	52,6%	51,6%	51,0%	50,7%	50,8%	51,2%	51,1%	51,8%

b) *Promotionen*

	Weibliche Anteile in %									
	2008	2009	2010	2011	2012	2013	2014	2015	2016	2017
FB 01	21,7%	24,3%	25,7%	29,0%	18,8%	23,4%	27,8%	14,7%	23,1%	31,3%
FB 02	49,2%	49,3%	65,1%	58,9%	61,1%	57,1%	63,2%	63,0%	62,5%	64,7%
FB 03	33,3%	30,0%	20,8%	4,5%	37,8%	39,4%	14,7%	20,0%	28,9%	23,3%
FB 04	18,8%	11,1%	18,2%	19,0%	9,4%	3,8%	16,7%	12,5%	33,3%	21,1%
FB 05	44,0%	45,2%	51,9%	50,0%	55,9%	30,4%	43,9%	31,0%	55,2%	53,3%
FB 06	51,4%	25,7%	59,5%	31,8%	40,0%	42,1%	41,2%	56,3%	62,1%	52,4%
FB 07	35,9%	32,3%	37,5%	10,0%	23,5%	37,9%	33,3%	30,4%	17,6%	22,2%
FB 08	39,1%	56,7%	61,5%	70,0%	60,0%	52,2%	48,4%	55,6%	53,6%	53,6%
FB 09	33,3%	53,3%	72,7%	66,7%	35,7%	75,0%	77,8%	100,0%	60,0%	63,6%
FB 10	60,0%	55,6%	50,0%	50,0%	55,6%	71,4%	100,0%	87,5%	75,0%	83,3%
FB 11	52,9%	62,5%	56,5%	65,4%	76,7%	66,7%	64,7%	60,0%	59,1%	59,4%
FB 12	100,0%	33,3%	22,2%	50,0%	45,5%	50,0%	20,0%	54,5%	100,0%	71,4%
Gesamt	41,2%	41,4%	48,8%	43,4%	44,4%	41,6%	42,8%	40,3%	45,9%	45,1%

	Weibliche Anteile in %									
	2008	2009	2010	2011	2012	2013	2014	2015	2016	2017
FB 01 - 05	38,4%	39,0%	44,4%	40,7%	39,6%	33,7%	38,4%	31,2%	41,1%	39,7%
FB 06 - 12	44,4%	44,2%	53,8%	47,7%	51,5%	53,3%	51,8%	55,4%	54,0%	53,7%
Gesamt	41,2%	41,4%	48,8%	43,4%	44,4%	41,6%	42,8%	40,3%	45,9%	45,1%

Fachbereiche sind über den 1. Gutachter zugeordnet.

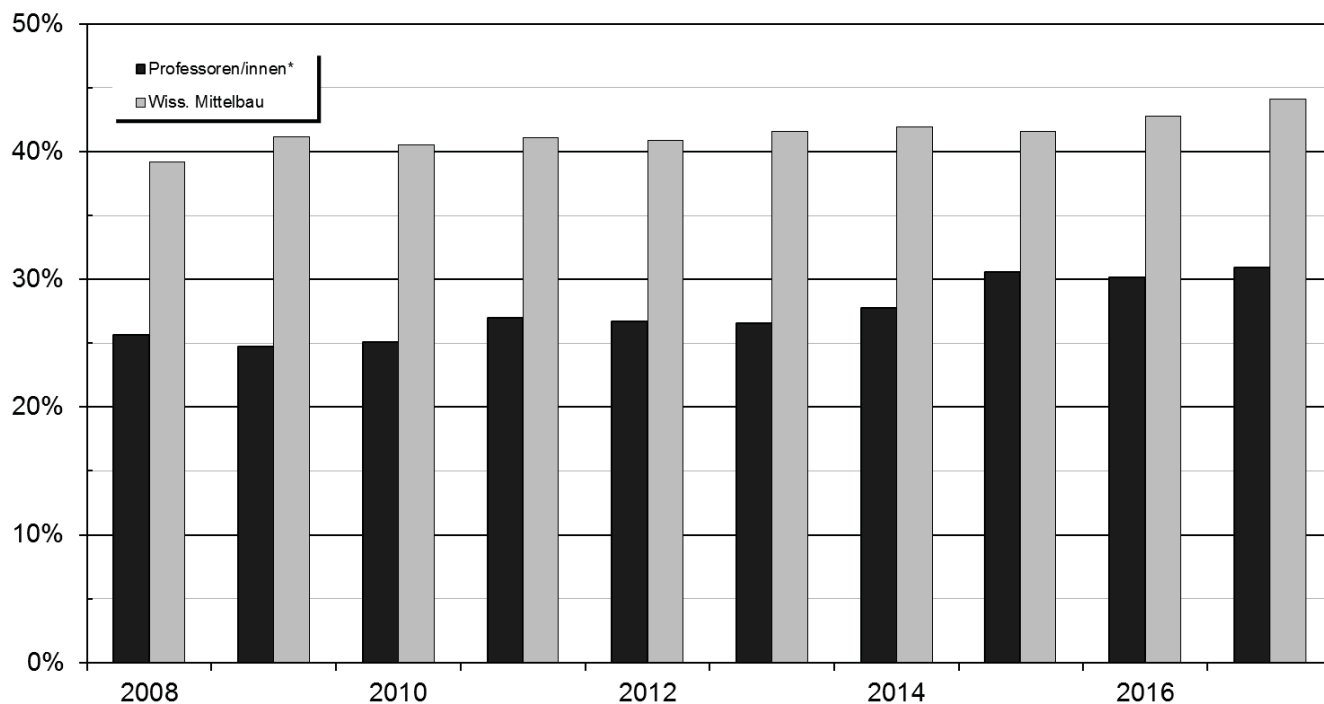
c) *Personal (Köpfe:) Weibliches Personal insgesamt (Köpfe in %) im Zeitverlauf*

	Weibliche Anteile in %									
	2008	2009	2010	2011	2012	2013	2014	2015	2016	2017
Arbeiter/innen	42%	42%	41%	41%	40%	38%	36%	33%	32%	31%
Sekretariate	100%	99%	99%	99%	99%	99%	99%	99%	99%	99%
Techniker/innen	37%	37%	37%	37%	35%	36%	36%	35%	33%	33%
Verwaltung	75%	76%	76%	77%	77%	77%	78%	78%	77%	78%
Nichtwiss. Personal insg.	63%	63%	63%	63%	63%	63%	64%	63%	62%	62%
Professoren/innen*	26%	25%	25%	27%	27%	27%	28%	31%	30%	31%
Wiss. Mittelbau	39%	41%	40%	41%	41%	42%	42%	42%	43%	44%
Wiss. Personal insg.	37%	39%	38%	39%	39%	40%	40%	40%	41%	42%
Personal insg.	47%	48%	47%	48%	48%	48%	48%	48%	48%	49%

* Koop. Prof. enthalten

Fortsetzung: Grafik zu Personal (Köpfe:) Weibliches Personal insgesamt (Köpfe in %) im Zeitverlauf

Anteil weiblich in %



d) Personal (VZÄ) Weibliches Personal insgesamt (Vollzeitäquivalente in %) im Zeitverlauf

	Weibliche Anteile in %									
	2008	2009	2010	2011	2012	2013	2014	2015	2016	2017
Arbeiter/innen	30%	30%	28%	29%	29%	27%	26%	24%	23%	23%
Sekretariate	100%	99%	99%	99%	100%	100%	99%	99%	99%	99%
Techniker/innen	31%	31%	32%	31%	30%	31%	31%	30%	29%	29%
Verwaltung	72%	72%	72%	73%	73%	74%	75%	75%	74%	75%
Nichtwiss. Personal insg.	57%	57%	57%	57%	57%	58%	58%	58%	57%	58%
Professoren/innen*	25%	24%	24%	26%	26%	26%	28%	30%	29%	29%
Wiss. Mittelbau	35%	37%	36%	37%	37%	37%	38%	38%	38%	40%
Wiss. Personal insg.	33%	35%	34%	35%	35%	36%	36%	36%	36%	38%
Personal insg.	42%	43%	43%	43%	43%	43%	44%	44%	44%	45%

* Koop. Prof enthalten

e) Habilitationen

	Weibliche Anteile in %									
	2008	2009	2010	2011	2012	2013	2014	2015	2016	2017
NW	27%	13%	25%	0%	50%	33%	0%	0%	0%	0%
GW	27%	33%	11%	40%	33%	63%	100%	57%	63%	40%
Uni Ges	27%	18%	18%	25%	40%	55%	33%	57%	33%	24%