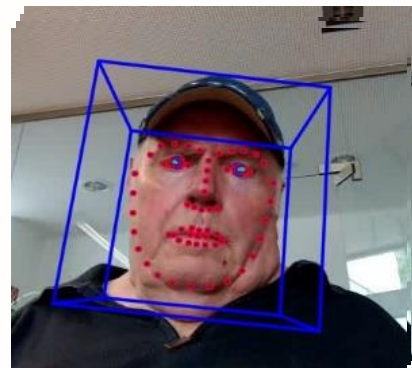


Bachelor-/Master-Arbeit (WS 20/21, SS21)

Video-basierte Aufmerksamkeitserkennung von Menschen mit Demenz (MmD)

▪ Aufgaben:

- Deskriptive Auswertungen zum visuellen Aufmerksamkeitsfokus von MmD während Tablet-basierter Aktivierungssitzungen
- Berechnung geeigneter Features sowie Implementierung und Optimierung einer bestehenden neuronalen Netzarchitektur
- Auswertung und Visualisierung von Salienzkarten der Aktivierungsinhalte
- Literaturrecherche zu Features sowie Aufmerksamkeitserkennung im Allgemeinen
- Ggf. Erweiterung der Modalitäten um physiologische Signale oder Sprache



▪ Wir bieten:

- Intensive Betreuung zu einer Aufgabenstellung mit komplexen dynamischen Videodaten eines bereits erhobener Datensatzes
- Flexible Gestaltung von Arbeitszeiten und Organisation
- Arbeit mit bekanntem OpenSource Gesichtserkennungssystem *OpenFace*
- Die Möglichkeit, neue Ideen im Bereich automatischer Aufmerksamkeitserkennung zu entwickeln

▪ Anforderungen:

- Studiengang „Informatik“ (oder verwandt), sowie gute Python-Kenntnisse
- Sehr gute Kenntnisse und Neugier im Bereich maschinellen Lernens (vorzugsweise neuronalen Netzen)
- Zuverlässigkeit, Aufgeschlossenheit und gute Kommunikationsfähigkeit

- **Wann:** Start ab sofort möglich (Umfang jeweils skaliert für BA oder MA)



KONTAKT:

Lars Steinert, Dr. Felix Putze
Telefon: 0421-218 64269
E-Mail: lars.steinert@uni-bremen.de