

## Selbstlerneinheit „Wissenschaftliches Schreiben mit KI“ für Studierende

Das Material wurde erstellt von Jörg Riedel, Studierwerkstatt der Universität Bremen.

Die Inhalte sind auf mehreren Wegen zugänglich.

- 1) Auf der Seite <https://www.uni-bremen.de/studierwerkstatt/online-hilfen/wissenschaftlich-arbeiten-schreiben> der Studierwerkstatt finden Studierende das Material und eine Anleitung, um die Inhalte mit der Software „Obsidian“ zu nutzen.
- 2) Studierende können die Inhalte auch in der Courseware der folgenden Stud.IP-Veranstaltung nutzen: [https://elearning.uni-bremen.de/dispatch.php/course/details?sem\\_id=509e9074b6126d22f1202e9e4f4df15b&again=yes](https://elearning.uni-bremen.de/dispatch.php/course/details?sem_id=509e9074b6126d22f1202e9e4f4df15b&again=yes)

Wenn Sie möchten, dass Ihre Studierenden sich mit den Inhalten beschäftigen, können Sie sie auf diese beiden Möglichkeiten hinweisen. Selbstverständlich können auch Sie als Lehrende sich in die Stud.IP-Veranstaltung eintragen und die Inhalte sichten.

- 3) Für Lehrende gibt es eine dritte Möglichkeit, ihren Studierenden die Inhalte zur Verfügung zu stellen. Über die Nextcloud können Sie eine ZIP-Datei herunterladen, die Sie in der Courseware-Umgebung in Ihrer eigenen Stud.IP-Lehrveranstaltung importieren können. Dort können Sie als Lehrende die Inhalte auch ergänzen oder anpassen.
- 4) Sie können auch die Hochschuldidaktik kontaktieren ([hddg@vw.uni-bremen.de](mailto:hddg@vw.uni-bremen.de)) und Zugang zu einer Veranstaltung erhalten (Rolle Tutor:in), um die Courseware direkt von dort in Ihre eigene Veranstaltung zu kopieren.

## Anleitung zum Download und Import

1. Download der ZIP-Datei mit der Courseware-Lerneinheit (ca. 80 MB, aus der Nextcloud):  
<https://nc.uni-bremen.de/index.php/s/HSGqHQAqJZpcPH>
2. Unter Verwaltung aktivieren Sie in Ihrer Veranstaltung das Werkzeug „Courseware“:

Veranstaltungsboard: KI2025 Wissenschaftliches Arbeiten mit KI - Selbstlernkurs für Studierende

Verwaltung Übersicht Courseware: Selbstlerneinheit "Wissenschaftliches Arbeiten mit KI" Teilnehmende Dateien Vips Raumbewertung

**Werkzeuge**

- Grunddaten
- Infobild
- Studienbereiche
- Zeiten/Räume
- Zugangsberechtigungen
- Zusatzangaben
- Fragebögen
- Evaluationen

**Aktionen**

- Studierendenansicht simulieren

**Ansichten**

- Kachelansicht
- Tabellarische Ansicht

**Filter nach Kategorie**

- Alle Kategorien
- Inhalte und Aufgabenstellungen
- Kommunikation und Zusammenarbeit
- Lehr- und Lernorganisation

**Übersicht**  
Ankündigungen, Termine, Fragebögen & Details

**Courseware: Selbstlerneinheit "Wissenschaftliches Arbeiten mit KI" (Courseware)**  
Lerninhalte erstellen, verteilen und erleben

☒ Werkzeug ist aktiv

**Teilnehmende**  
Liste aller Teilnehmenden einschließlich Nachrichtenfunktionen

☒ Werkzeug ist aktiv

**Ablaufplan**  
Anzeige aller Termine der Veranstaltung

☐ Werkzeug ist inaktiv

**Blubber**  
Schneller Austausch von Informationen in Gesprächsform

☐ Werkzeug ist inaktiv

**Cliqr**  
Software-Clicker: interaktive Online-Fragen

☐ Werkzeug ist inaktiv

**Etherpad**  
Gemeinsam Texte erstellen und die Texterstellung koordinieren

☐ Werkzeug ist inaktiv

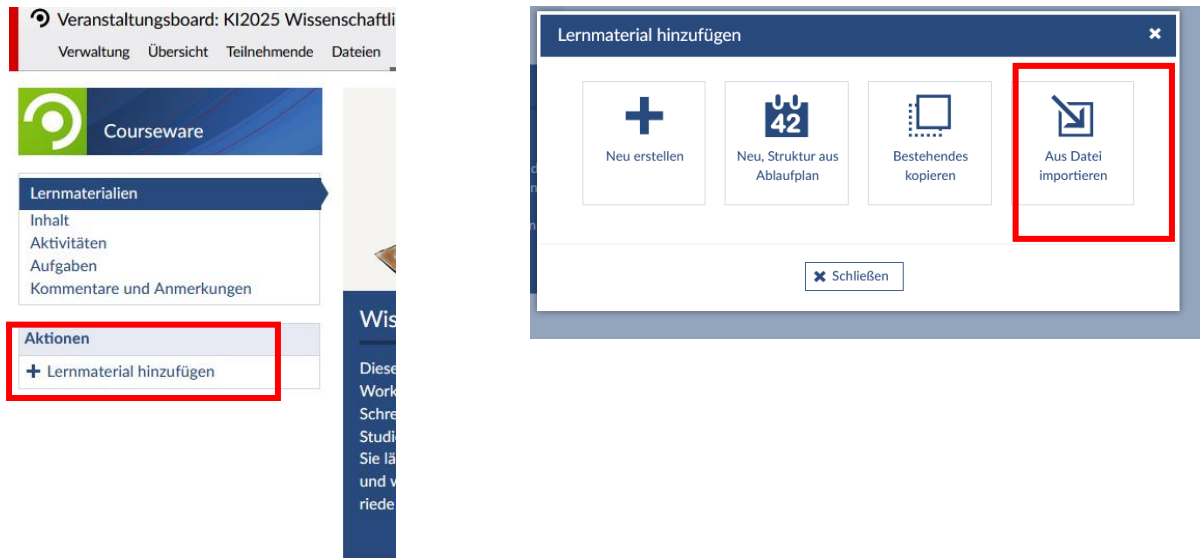
**Feedback**  
Einholen von Feedback zu Inhaltselementen

☐ Werkzeug ist inaktiv

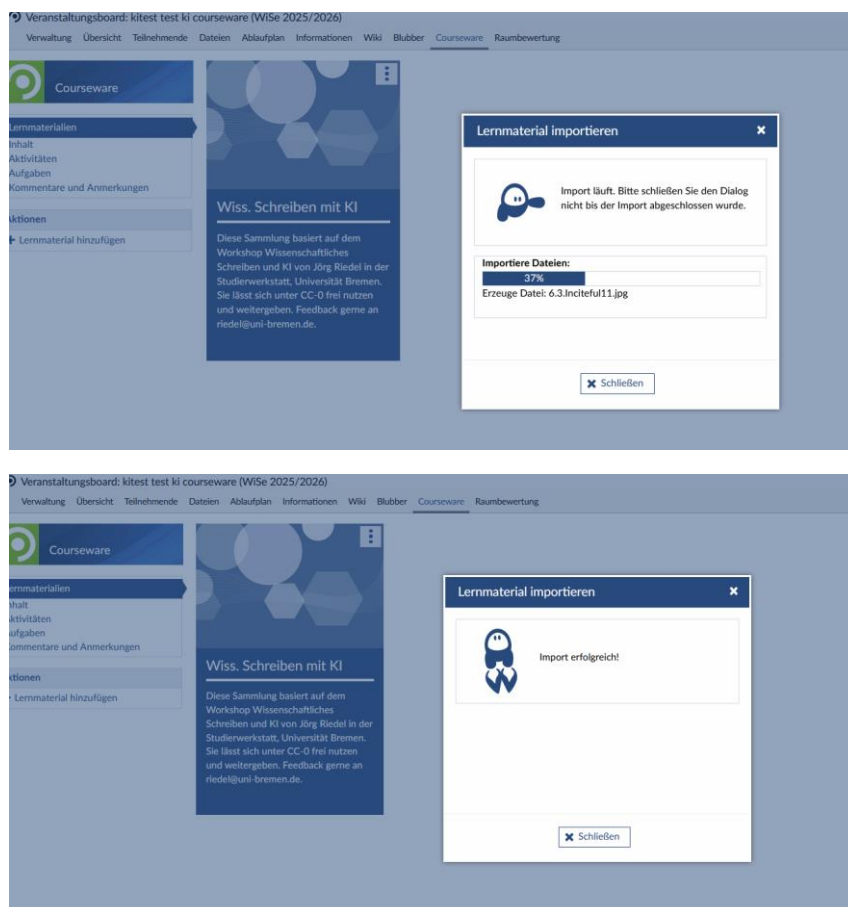
**Forum**  
Veranstaltungsbegleitender Meinungsaustausch zu bestimmten Themen

☐ Werkzeug ist inaktiv

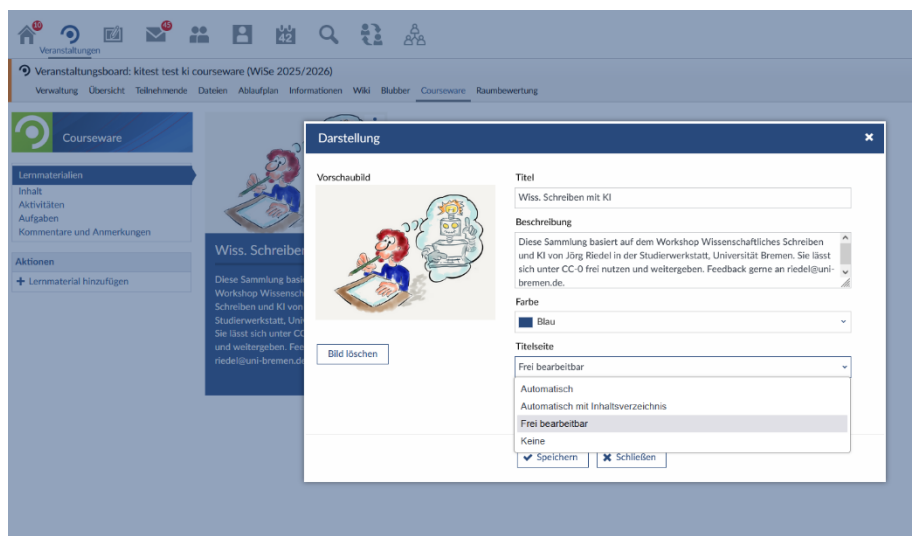
3. Unter dem Reiter „Courseware“ finden Sie links unter „Aktionen“ die Option „Lernmaterial hinzufügen“. Darüber können Sie die heruntergeladene ZIP-Datei importieren, indem Sie im Dialogfeld „Aus Datei importieren“ auswählen.



4. Der Import nimmt einige Zeit in Anspruch:



5. Nach dem erfolgreichen Import müssen Sie noch eine kleine Einstellung vornehmen. Über Klick auf die drei Punkte der „Kachel“ zur Selbstlerneinheit, die Sie unter „Courseware“ sehen, wählen Sie den Menüpunkt „Darstellung“. Dort wählen Sie unter „Titelseite“ nicht „Automatisch“, sondern „Frei bearbeitbar“ aus und **speichern** diese Einstellung.



Bei Fragen zu den Inhalten können Sie sich an Jörg Riedel ([riedel@uni-bremen.de](mailto:riedel@uni-bremen.de)) wenden.

Haben Sie Fragen zur Nutzung der Courseware, wenden Sie sich gerne an die Hochschuldidaktik unter [hddg@vw.uni-bremen.de](mailto:hddg@vw.uni-bremen.de).