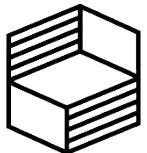




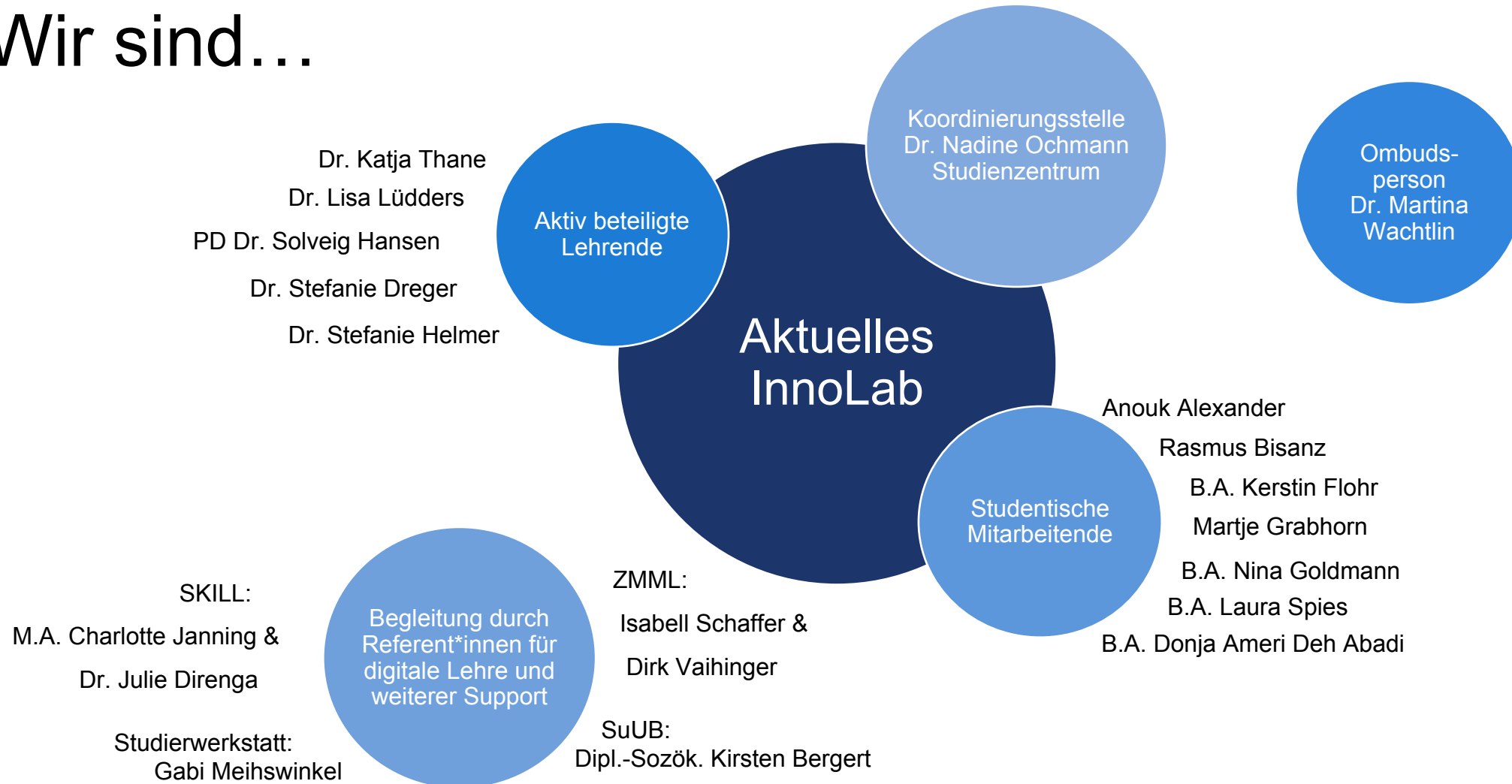
„Wie geht Wissenschaft?“
zum guten wissenschaftlichen
Arbeiten

Innovation Lab FB11 im B.A. Public Health/
Gesundheitswissenschaften

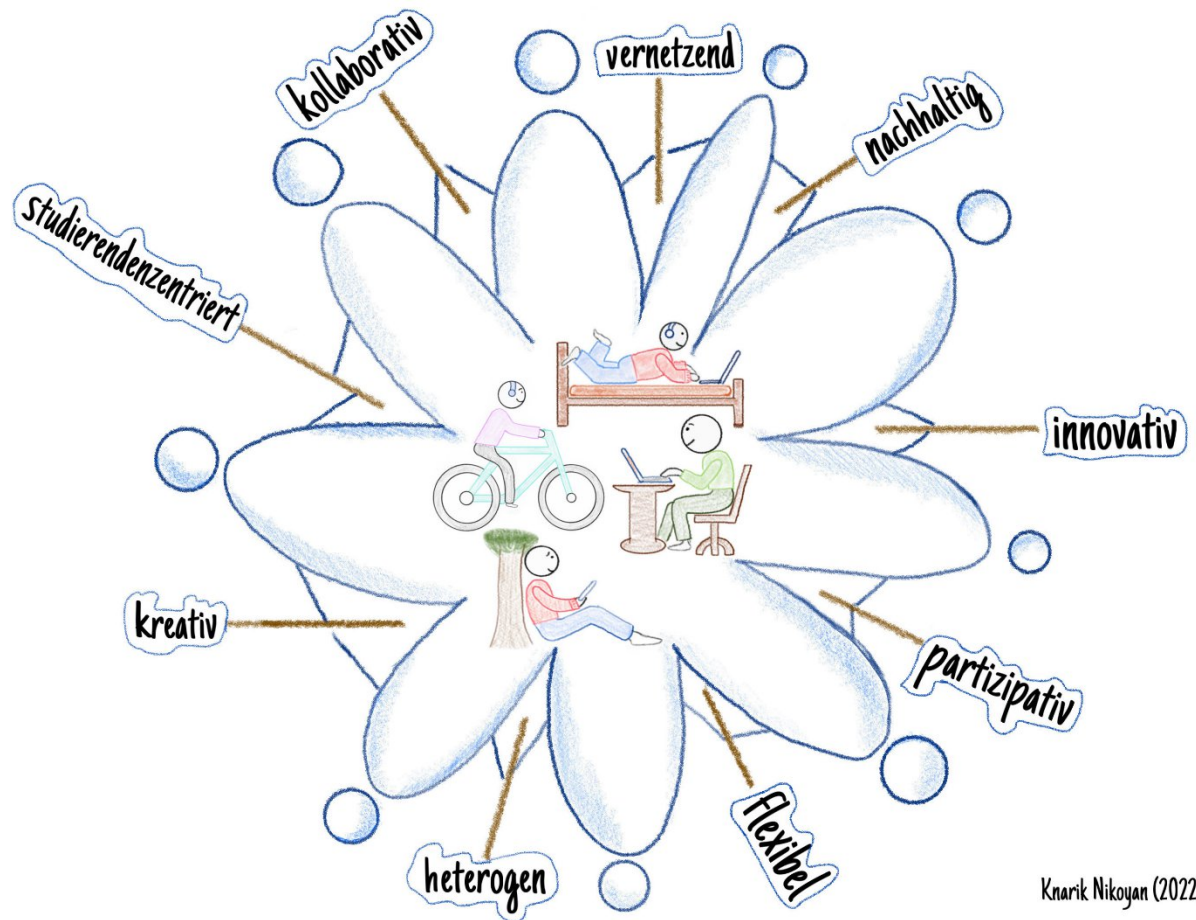
Rasmus Bisanz &
B.A. Kerstin Flohr &
Dr. Nadine Ochmann
für das InnoLab-Projektteam



Wir sind...



Arbeitsweise im InnoLab



Knarik Nikoyan (2022)



Produkte & Outputs

1. Was ist im Projekt entstanden? (Produkte, Outputs)
- Insta-Kanal (Influencer)
 - Courseware
 - 2 Videos (Feedback + Bib)
 - 2 Podcasts (BA Arbeit + FSTS)
 - Artikel
 - Lern-Lehr-Konzept
 - Konferenz
 - JPP-Info „Lehre“
 - Brown Bag-Session
 - Pitches

- 2 Poster
- Trailer-Video
- Seminar konzept GWP
- 2 Symposien
- Beitrag „Armut + Gesundheit“ (Podcast)
- Abschlussarbeiten
- Unconditionell teaching-Workshop
- Seminar „Wie geht Wissenschaft?“
- diverse Flyer
- Comics, Quizze, Grafiken ...
- Texte + Übungen
- Barrierefreies Material

Courseware zum Wissenschaftlichen Arbeiten in Public Health (342 Teilnehmer*innen)

The screenshot shows a web-based courseware interface. At the top, there is a navigation bar with the University of Bremen logo and a search bar. Below this is a menu with icons for home, events, documents, mail, users, calendar, search, and social media. The main content area is titled 'Wissenschaftliches Arbeiten' and contains a grid of courseware modules. On the left, there is a sidebar with 'Inhalt' (Overview, Management), 'Aktionen' (Content list, Full screen, Edit, Sort, Add, Info, Markers, OER suggestions), 'Suche' (Search), 'Ansichten' (Read, Edit, Comment), and 'Export' (Export page, Export as PDF).

Module Title	Page Count
Vorbemerkung	1 Seite
Themenfindung und Frag...	1 Seite
Literaturrecherche	5 Seiten
Lesestrategien und Leset...	1 Seite
Public-Health-Relevanz	
Wissenschaftliches Schrei...	

Courseware zum Wissenschaftlichen Arbeiten in Public Health

- Basis: Skript zum wissenschaftlichen Arbeiten → ergänzt um multimediale Lehr- und Lernmittel
- Gesamten Schreibprozess + weitere Themen wie Feedback, wissenschaftliche Poster, KI in der Lehre, Präsentationen
- 19 Kapitel
- Über 22 barrierearme/-freie PDF
- 2 eigene Videos
- Eigene Quizze
- Verlinkungen + Arbeitsblätter etc.



Wissenschaftliches Arbeiten / Literaturrecherche / Die SuUB / Kennenlernen der SuUB

Video: Public Health in der SuUB

The video player displays a title card with the following content:

- Top left: Universität Bremen logo and text.
- Top right: Stiftung Innovation in der Hochschullehre logo and text.
- Center: Large white text on a dark blue background: „Public Health in der SuUB“
- Below title: White text on a dark blue background: Wie funktionieren Ausleihe und Lernen in der Staats- und Unversitätsbibliothek Bremen

The video player interface includes a play button, search icons, a progress bar at the bottom left showing 00:00:07, and a control bar at the bottom with icons for play, volume, speed (1x), and resolution (480p).



< > Wissenschaftliches Arbeiten / Wissenschaftliches Schreiben / Motiviert im Schreibfluss bleiben



Frage 1: Macht es tatsächlich Sinn, dass ich mich jetzt zwingen weiterzuschreiben?

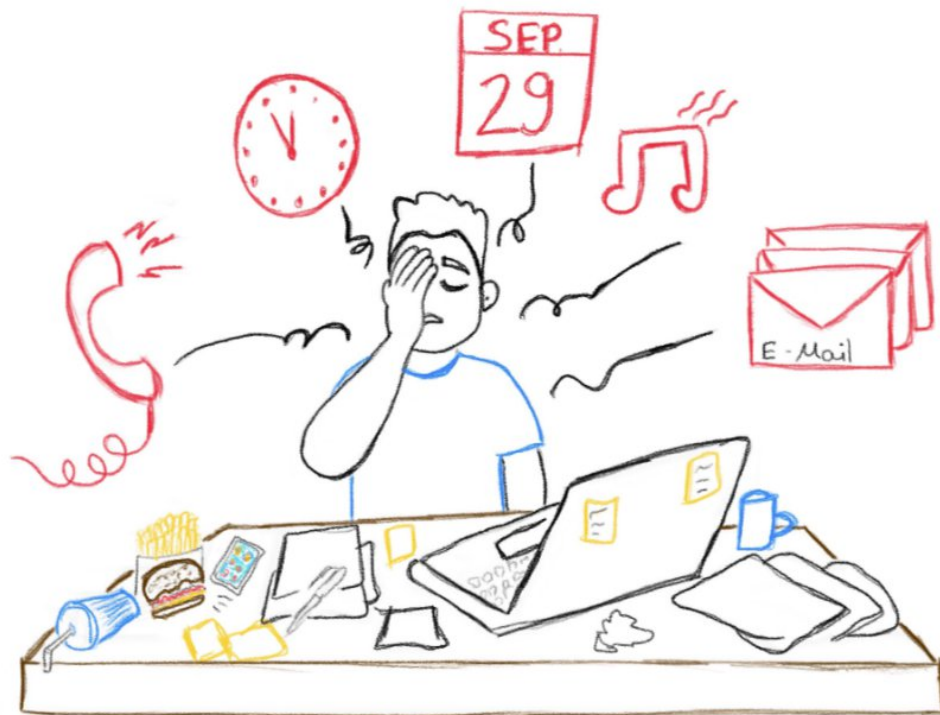
Karte umdrehen



Frage 3: Schiebe ich vielleicht dieses Kapitel einfach vor mich her, weil es so herausfordernd und wichtig ist?



< > Wissenschaftliches Arbeiten / Wissenschaftliches Schreiben / Motiviert im Schreibfluss bleiben




Knarik Nikoyan (2023)




Knarik Nikoyan (2023)

Instagram: skill.fluencer



The graphic is a white rectangular area with rounded corners, set against a background of blue and red bars. At the top left is the University of Bremen logo. At the top right is the 'InnoLab' logo. On the right side, there is a vertical blue bar with the text 'im B.A. Public Health'. At the bottom left, there is a vertical blue bar with the text 'Wie geht Wissenschaft?'. At the bottom right, there is a red bar with the text '#Tipps&Tricks'. The main text is centered at the top: 'Wozu brauche ich eigentlich ein Exposé??'. Below this are four speech bubbles arranged in a 2x2 grid. The top-left bubble says 'Als Planungsskizze'. The top-right bubble says 'Zur Strukturierung Deiner Haus- oder Bachelorarbeit'. The bottom-left bubble says 'Die Lehrenden erwarten häufig ein Exposé'. The bottom-right bubble says 'Das Exposé dient als Einleitung deiner Arbeit'.

 Universität
Bremen

InnoLab

im B.A. Public Health

**Wozu brauche ich
eigentlich ein Exposé??**

Als Planungsskizze

Zur Strukturierung
Deiner Haus- oder
Bachelorarbeit

Die Lehrenden
erwarten häufig ein
Exposé

Das Exposé dient
als Einleitung
deiner Arbeit

Wie geht
Wissenschaft?

#Tipps&Tricks

Podcast zur Bachelor-Arbeit



Universität Bremen

InnoLab

im B.A. Public Health

Wie geht

Wissenschaft?

#tips&tricks

Der Podcast mit
Gabi Meihswinkel
und Kerstin Flohr

Wie geht Wissenschaft?
Wie geht Schreiben?

Podcastfolgen zu den Themen:

1. Warum muss ich ein **Exposé** schreiben? Die Besonderheit und Existenzberechtigung des Exposés
2. Schreibblockade? Nein, nur eine **Schreibhemmung!**
3. **Strukturieren**, Argumentieren, Formulieren: Die Dampflok
4. **Einleitung und Fazit**: Der Rahmen der Arbeit
5. **Korrekturen und Feedback**: Die Ernte einholen

Nachhaltigkeit & Transfer

- (neue) AG Courseware zur Pflege und Weiterentwicklung & SHK-Mittel
- Nächstes IPP-Info zum Thema Lehre: Dr. Stefanie Dreger, PD Dr. Solveig Hansen, Prof. Dr. Henning Schmidt-Semisch (Hrsg.)

→ Veröffentlichung Publikation:

Flohr K, NikoyanK, SweersL, Hansen SL (akzeptiert):
Partizipation als Weg zu studierendenzentrierter Innovation in der
Public-Health-Lehre: Strukturen, Ansätze und Ziele eines Bremer
Innovation Labs, erscheint in: GandtS, Schmohl T, ZingerB; Zitzmann
C (Hg.):*Disruptionen in der Hochschulbildung – Co-Kreatives Lernen
und Lehren*.WBV Media.

**DISRUPTIONEN IN DER
HOCHSCHULBILDUNG**
Co-Kreatives
Lernen und Lehren